

塗替用

WB多彩仕上工法



ラジカル制御形
水性ふっ素系

ウォールバリア多彩仕上工法用塗料

WBアートF・WBアートフラットF

ウォールバリア多彩仕上工法用クリアー

WBアートFクリアー

ラジカル制御形
水性アクリルシリコン系

WBアートSi・WBアートフラットSi

WBアートSiクリアー

WB



そろそろ視覚の贅沢を楽しもう。

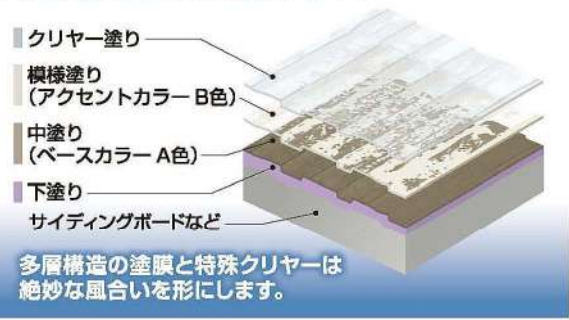
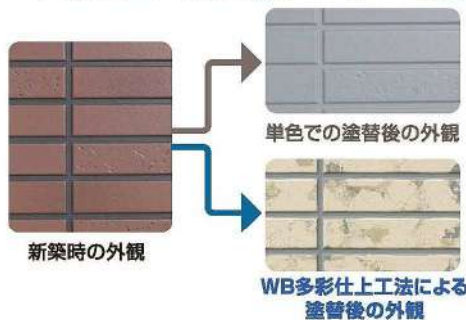
圧倒的な存在感、ハーモニーを奏でる家。
そこには、あなたの思い描く家があります。

洗練された美と進化した機能。
塗替えの新たな可能性が見えてくる。

仕上り

WB多彩仕上工法は特殊ローラーを使用し、上質な仕上りが得られます。

お気に入りの我が家。
そろそろ塗替えの時期。
クリアー塗装をするには劣化が進みすぎた箇所がある。でも、単に塗装するだけでは物足りない。
WB多彩仕上工法は、そんなあなたのデザインポリシーを応援します。



塗膜の紫外線による劣化メカニズム

1 紫外線の作用

- 太陽の光には、目に見える光(可視光)と目に見えない光(赤外線・紫外線)があります。紫外線は波長100~400nmの領域を指し、波長の長い方からUVA、UVB、UVCの三つに区分されます。この中のUVA(315~400nm)と一部のUVB(280~315nm)は地表まで到達します。
- 塗膜の主成分である有機樹脂の主鎖であるC-C結合の結合エネルギーは約343kJ/molで、UVA、UVBはそれより大きい300~428kJ/molのエネルギーを有するため有機樹脂の主鎖や側鎖を切断します。このため、有機樹脂が低分子化し、塗膜の劣化が進行します。

2 紫外線による有機樹脂の直接分解

- 紫外線により有機樹脂が分解し、エネルギーの高い不安定な「ラジカル分子」を発生します。「ラジカル分子」は、次々と樹脂分解の連鎖反応を起こし、塗膜を劣化させます。

3 酸化チタンによる有機樹脂の間接分解

- 塗料の白色顔料として使用される酸化チタンは、紫外線により活性化され、光触媒効果により水から「 $\cdot\text{OH}$ ラジカル」を発生させます。「 $\cdot\text{OH}$ ラジカル」は、有機樹脂を強力に分解する作用があり、塗膜を劣化させます。

WB多彩仕上工法の耐久設計 ~複合する機能の相乗効果で高い耐久性を実現~

1 WBアートFクリアー、WBアートSiクリアー

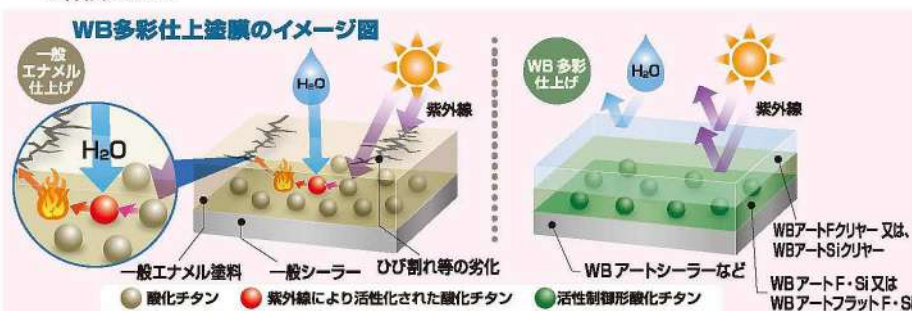
- 塗膜の劣化要因である「ラジカル」を補足する光安定剤は、樹脂の直接分解によって発生する「ラジカル」や、水の分解によって発生する「 $\cdot\text{OH}$ ラジカル」を安定化させます。
- 紫外線吸収剤の配合により、紫外線が無害な熱や赤外線へ変換し、塗膜内部への紫外線の透過を防ぎ、着色層を保護します。
- 1液自己架橋システムにより、強靱で緻密なクリアー塗膜を形成することで、「 $\cdot\text{OH}$ ラジカル」の発生源である水の浸入を遮断し、着色層を保護します。

2 WBアートF・Si&WBアートフラットF・Si

- WBアートF・WBアートフラットFは反応硬化形ふっ素樹脂、WBアートSi・WBアートフラットSiは反応硬化形アクリルシリコン樹脂を使用しており、さらに光安定剤を配合することで優れた耐候性を発揮します。
- 白色顔料に高密度シェル構造の活性制御形高耐候性酸化チタンを使用し、有機樹脂の劣化要因である「ラジカル」の発生をハイレベルで抑制します。

3 WBアート下塗りシリーズ

- さまざまな用途に対応して開発した各種下塗りは、劣化した既存塗膜への浸透や、補強効果、付着性に優れ、さらに中塗り層と強固に密着することで、優れた付着性を発揮します。



高度に耐紫外線設計されたクリアーと、多彩模様の組み合わせにより、耐候性を大幅に向上させ、耐久性に優れた塗膜を形成します。

個性的で上品な多彩模様仕上げを演出できます。

特許工法

ウォールバリア多彩仕上工法用ラジカル制御形塗料

高意匠性サイディング塗替用多彩仕上

適用素地

[サイディング:深掘り意匠・テラコッタタイル調タイプ等]

適用塗料

[WBアートF・WBアートSi]
[WBアートFクリアー(3分つや・つやあり)・
WBアートSiクリアー(3分つや・つやあり)]

適用標準色(35色)

WB2142・WB2149・WB2141・WB2144・WB2140・WB2172
WB2287・WB2256・WB2289・WB2386・WB2117・WB2118
WB2223・WB2225・WB2333・WB2179・WB2174・WB2178
WB2168・WB2170・WB2295・WB2285・WB2394・WB2393
WB2391・WB3175・WB3147・WB3252・WB3220・WB3281
WB3288・WB3183・WB3284・WB3396・WB3335

サイディング(化粧目地が少ないタイプ)・ ALCパネル・3×10板縦貼りタイプ塗替用多彩仕上

適用素地

[サイディング:幅広ストライプ(アーリーアメリカン調外観横貼り)タイプ等]
[ALCパネル:タイル調・目地有り石材調タイプ]

適用塗料

[WBアートフラットF・WBアートフラットSi]
[WBアートFクリアー(3分つや)・WBアートSiクリアー(3分つや)]

適用標準色

WB285K・WB259Y・WB229Y・WB298Y・WB258R
WB260K・WB256R・WB297Y・WB245K・WB225Y
WB254R・WB275R

コンクリート打放し仕上

適用素地

[コンクリート・モルタル・ALCパネル・PCパネル等:
フラットタイプ用]

適用塗料

[WBアートフラットF・WBアートフラットSi]
[WBアートFクリアー(3分つや)・WBアートSiクリアー
(3分つや)]

適用標準色

WB212K・WB210K・WB220B・WB230Y・WB250R

荷姿

	商品	系統	色相	容量
下塗り※	WBアートシーラー 透明	水系 (カチオン系)	透明	14kg
	WBアートシーラー		白	
	WBアートカラーシーラー	水系 (メタン変性アクリル樹脂系)	黒	14kg
	WBアートカラーサーフ (窯業系サイディングボード用サーフェーサー)		白 黒	
	WBアートカラーサーフNB (シーリング汚染抑制形微弾性サーフェーサー)	水系	標準色(9色)	15kg
	WBグリップシーラーEPO (特殊コーティング窯業系サイディングボード用)	弱溶剤系	透明	15kgセット(主剤:13kg 硬化剤:2kg)
WBアートメタルプライマー (金属サイディング用)	弱溶剤系	白	16kgセット(主剤:14.4kg 硬化剤:1.6kg)	
		黒		
中塗り・ 模様塗り	WBアートF	水系	標準色	16kg・3kg
	WBアートSi			
	WBアートフラットF			
	WBアートフラットSi			
	WBアートFカラー WBアートSiカラー			
クリアー	WBアートFクリアー(3分つや)	水系	クリアー(3分つや)	14kg・3kg
	WBアートFクリアー(つや有り)		クリアー(つや有り)	
	WBアートSiクリアー(3分つや)		クリアー(3分つや)	
	WBアートSiクリアー(つや有り)	弱溶剤系	クリアー(つや有り)	16kg・3kg
	WBアートSiワイドクリアー(3分つや)		クリアー(3分つや)	
	WBアートSiワイドクリアー(つや有り)		クリアー(つや有り)	

※下塗りの種類は、サイディングボードなど素地の種類、劣化状況により選定願います。中塗りの色や旧塗膜の色により、下地の影響を受けにくい下塗りの色相を選定願います。



標準色

2色仕上げ



WB2117



WB2118



WB2223



WB2225



WB2333



WB2142



WB2149



WB2141



WB2144



WB2140



WB2172



WB2287



WB2256



WB2289



WB2386

標準色

3色仕上げ



WB3175



WB3147



WB3252



WB3220



WB3281



WB2179



WB2174



WB2178



WB2168



WB2170



WB2295



WB2285



WB2394



WB2393



WB2391



WB3288



WB3183



WB3284



WB3396



WB3335

※ 注)色見本は印刷ですので、現物とは若干の色差があります。ご了承ください。

サイディング・ALCパネル塗替用多彩仕上

標準色

2色仕上げ



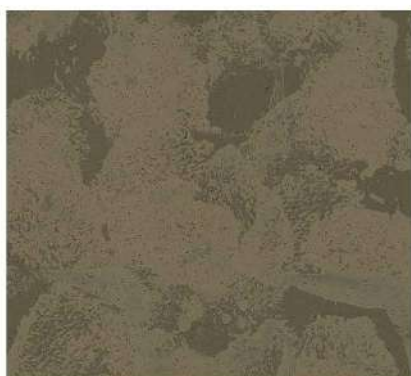
WB285K



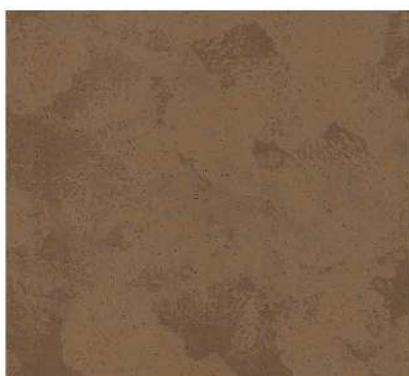
WB259Y



WB229Y



WB225Y



WB275R



WB254R



WB298Y



WB245K



WB258R



WB256R



WB297Y



WB260K

コンクリート打放し仕上

標準色

2色仕上げ



WB212K



WB210K



WB220B



WB230Y

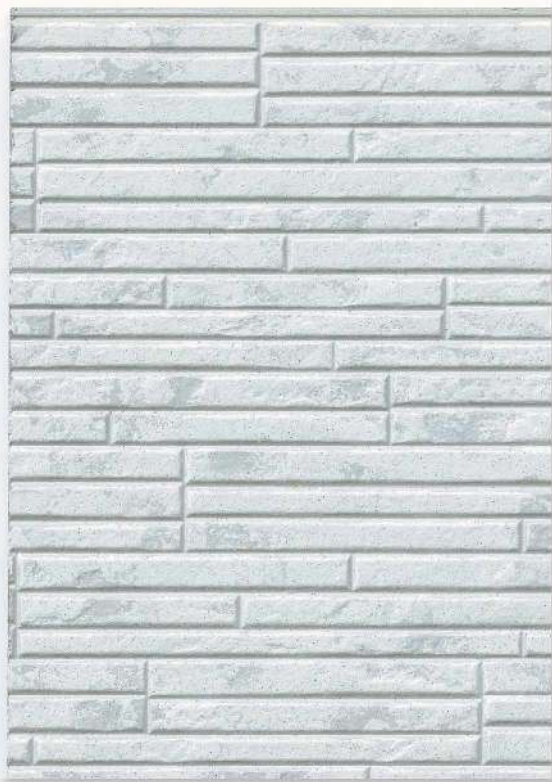


WB250R



※注)色見本は印刷ですので、現物とは若干の色差があります。ご了承ください。

【石積調小柄パネル】



【石積調中柄パネル】



【タイル調パネル】



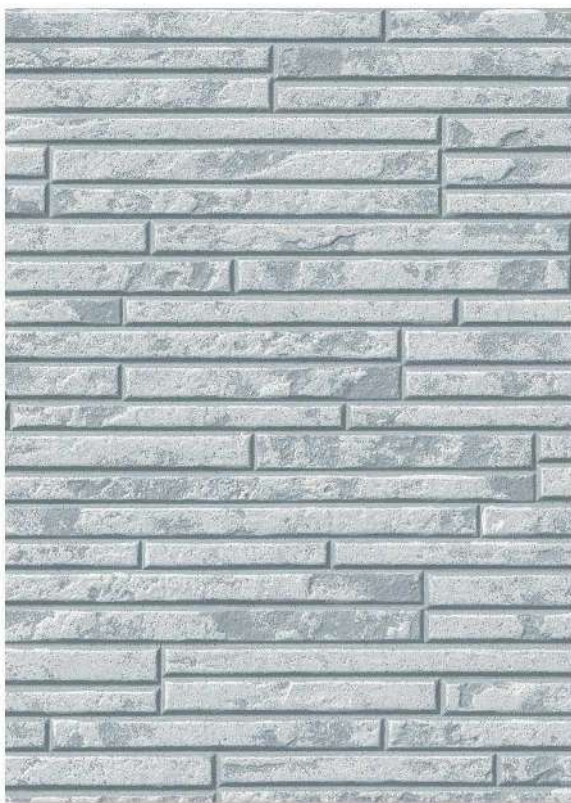
【石積調大柄パネル】



色番号：WB2117

※ 注) 色見本は印刷ですので、現物とは若干の色差があります。ご了承ください。

【石積調小柄パネル】



【石積調中柄パネル】



【タイル調パネル】



【石積調大柄パネル】



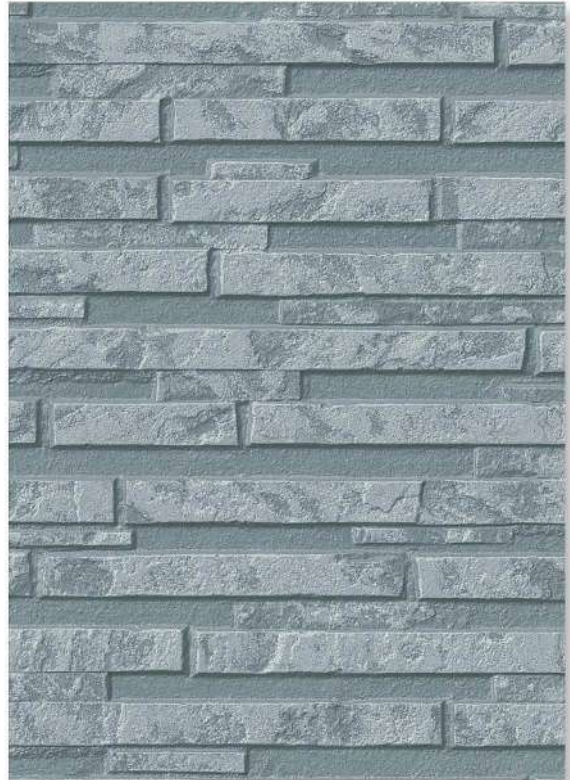
色番号：WB2118

※注)色見本は印刷ですので、現物とは若干の色差があります。ご了承ください。

【石積調小柄パネル】



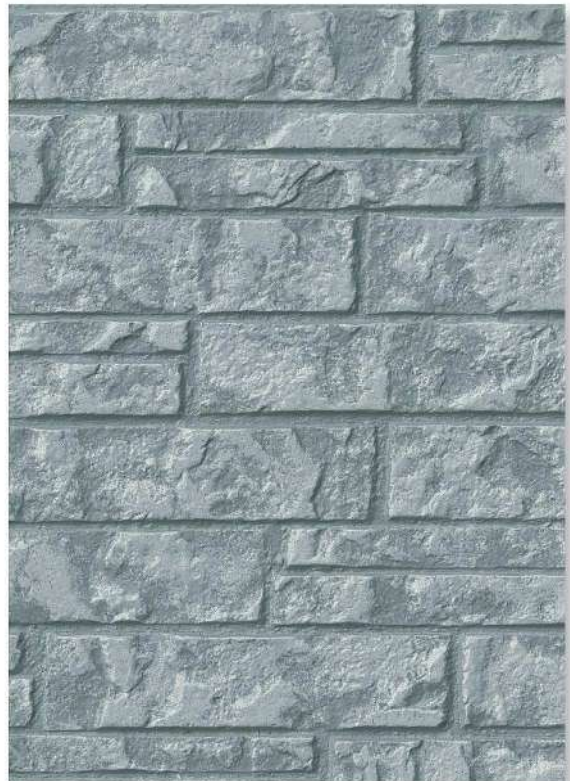
【石積調中柄パネル】



【タイル調パネル】



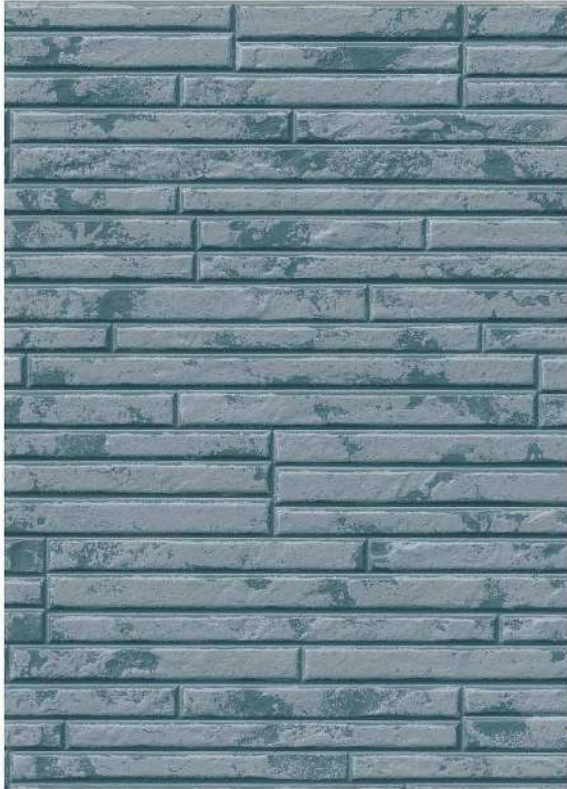
【石積調大柄パネル】



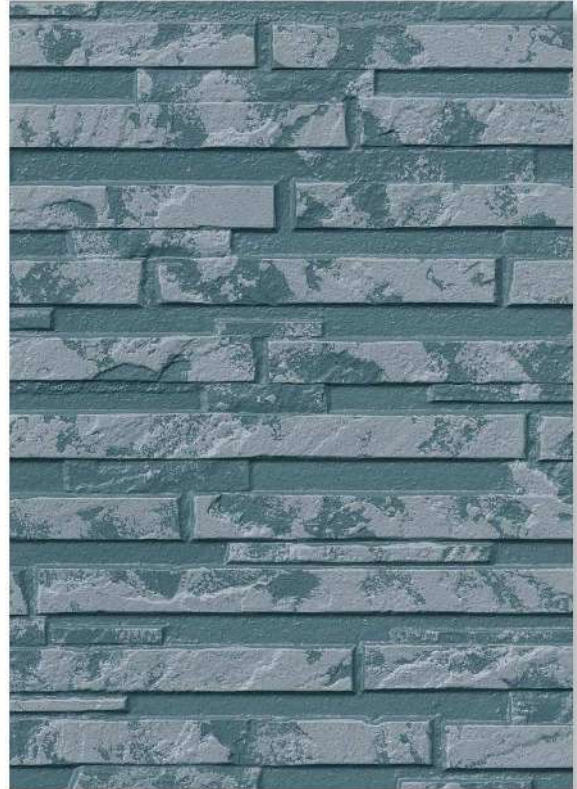
色番号：WB2223

※ 注) 色見本は印刷ですので、現物とは若干の色差があります。ご了承ください。

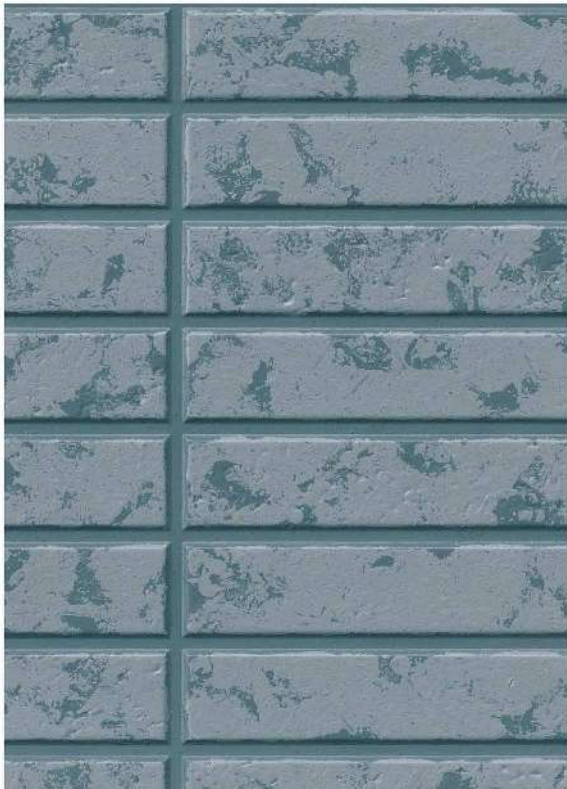
【石積調小柄パネル】



【石積調中柄パネル】



【タイル調パネル】



【石積調大柄パネル】



色番号：WB2225

※ 注) 色見本は印刷ですので、現物とは若干の色差があります。ご了承ください。

【石積調小柄パネル】



【石積調中柄パネル】



【タイル調パネル】



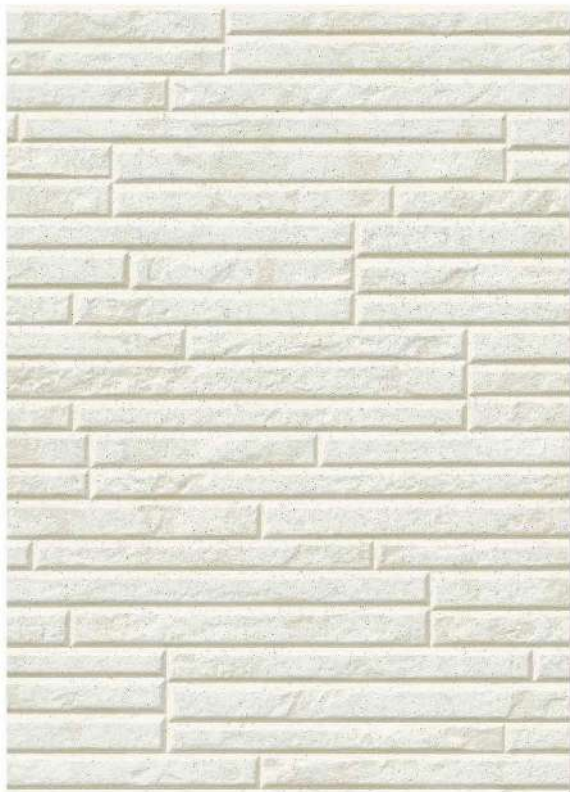
【石積調大柄パネル】



色番号：WB2333

※注)色見本は印刷ですので、現物とは若干の色差があります。ご了承ください。

【石積調小柄パネル】



【石積調中柄パネル】



【タイル調パネル】



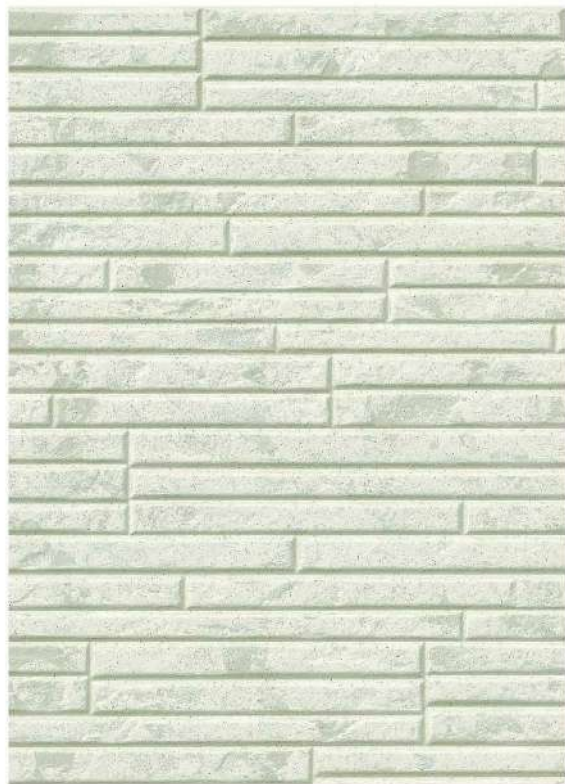
【石積調大柄パネル】



色番号：WB2142

※ 注) 色見本は印刷ですので、現物とは若干の色差があります。ご了承ください。

【石積調小柄パネル】



【石積調中柄パネル】



【タイル調パネル】



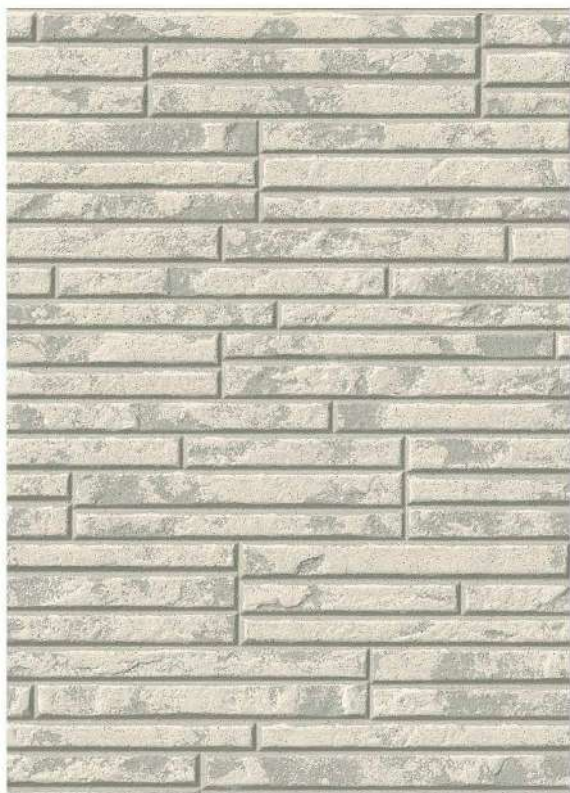
【石積調大柄パネル】



色番号：WB2149

※注)色見本は印刷ですので、現物とは若干の色差があります。ご了承ください。

【石積調小柄パネル】



【石積調中柄パネル】



【タイル調パネル】



【石積調大柄パネル】



色番号：WB2141

※ 注) 色見本は印刷ですので、現物とは若干の色差があります。ご了承ください。

【石積調小柄パネル】



【石積調中柄パネル】



【タイル調パネル】



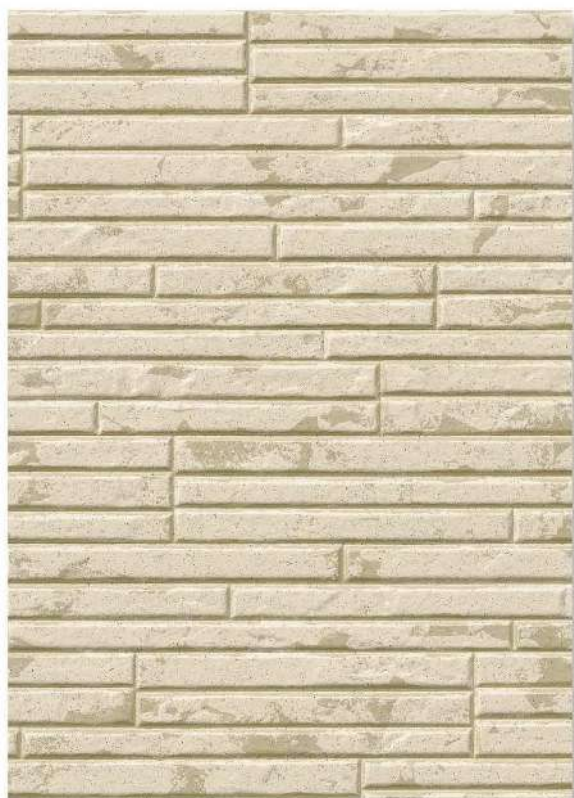
【石積調大柄パネル】



色番号：WB2144

※ 注) 色見本は印刷ですので、現物とは若干の色差があります。ご了承ください。

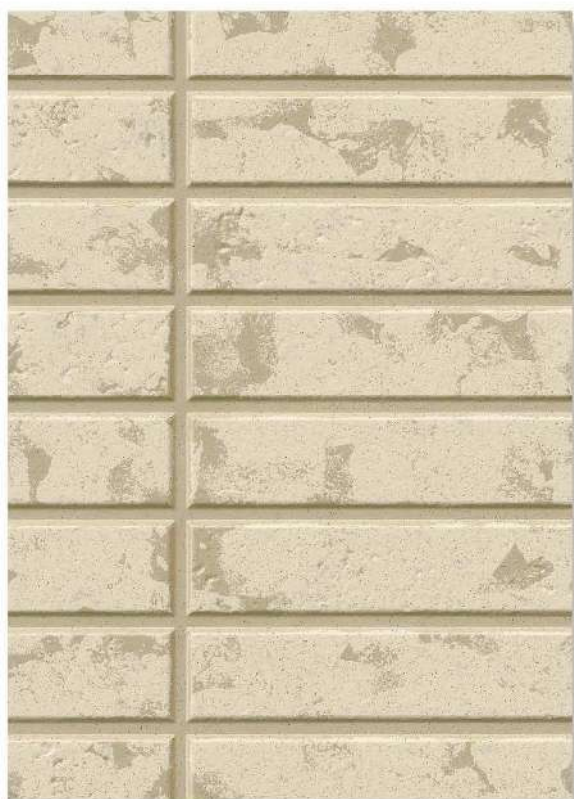
【石積調小柄パネル】



【石積調中柄パネル】



【タイル調パネル】



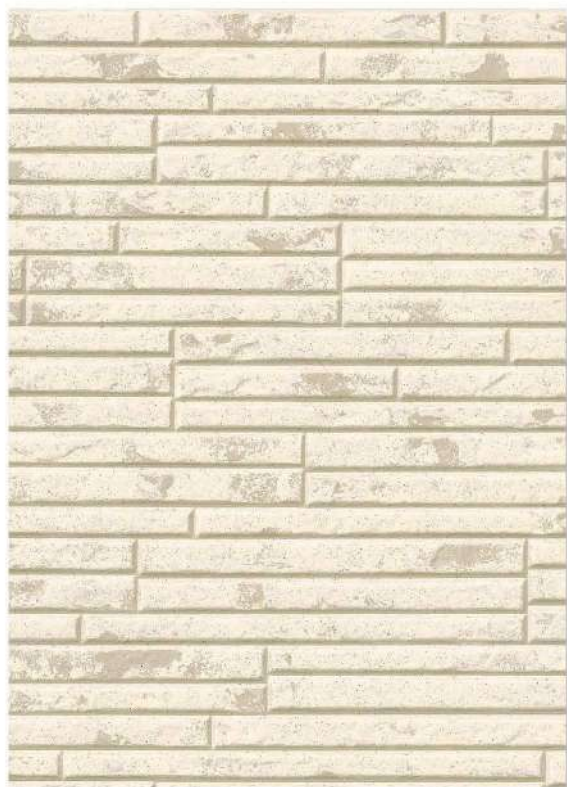
【石積調大柄パネル】



色番号：WB2140

※ 注)色見本は印刷ですので、現物とは若干の色差があります。ご了承ください。

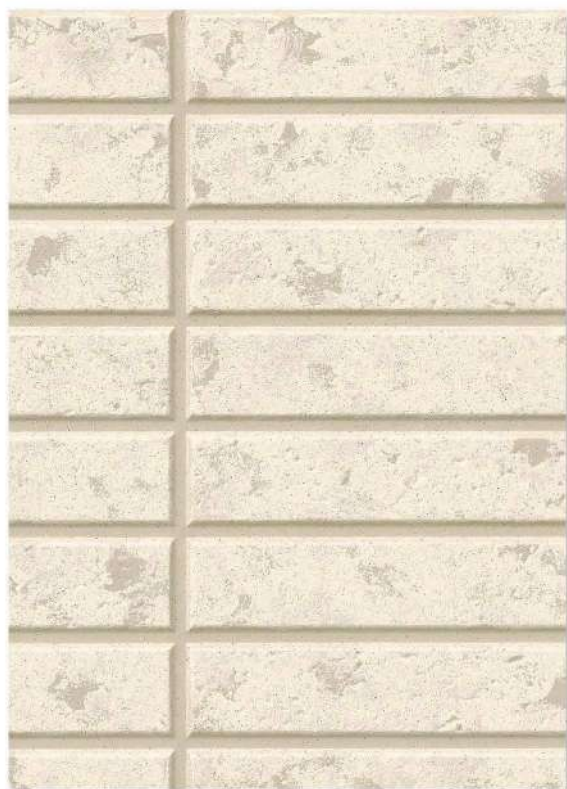
【石積調小柄パネル】



【石積調中柄パネル】



【タイル調パネル】



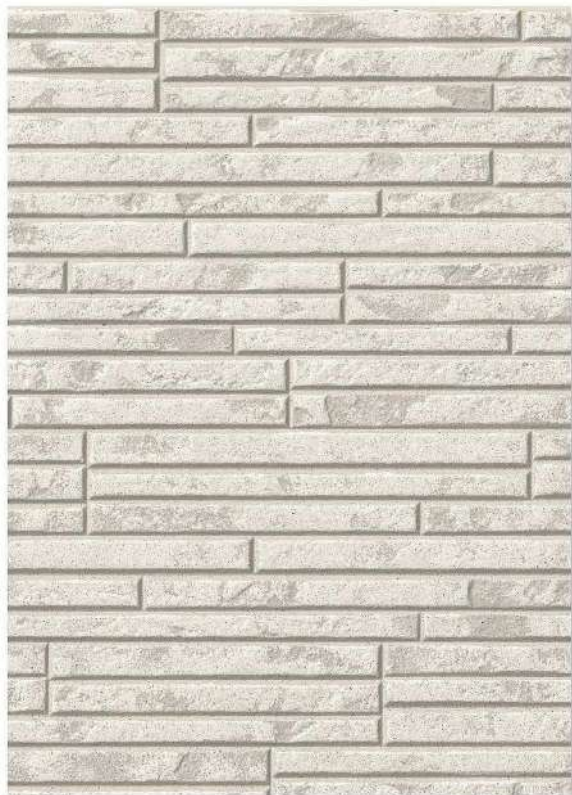
【石積調大柄パネル】



色番号：WB2179

※注)色見本は印刷ですので、現物とは若干の色差があります。ご了承ください。

【石積調小柄パネル】



【石積調中柄パネル】



【タイル調パネル】



【石積調大柄パネル】



色番号：WB2174

※ 注) 色見本は印刷ですので、現物とは若干の色差があります。ご了承ください。

【石積調小柄パネル】



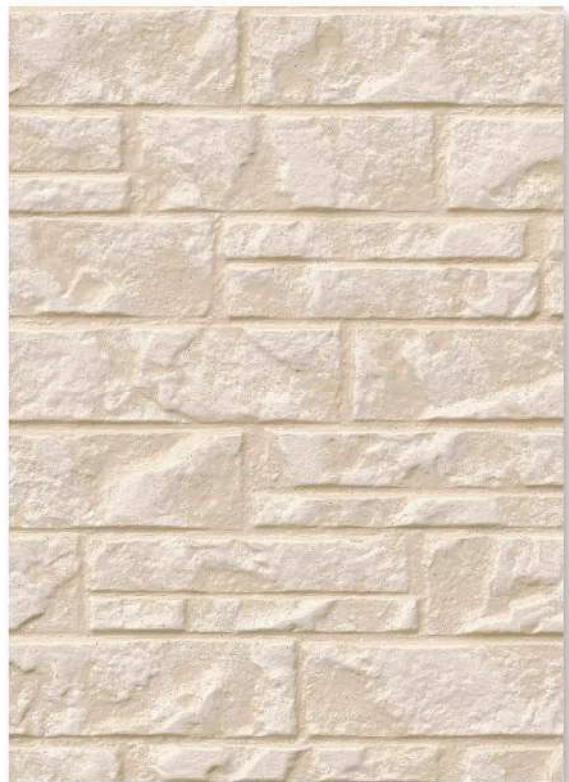
【石積調中柄パネル】



【タイル調パネル】



【石積調大柄パネル】



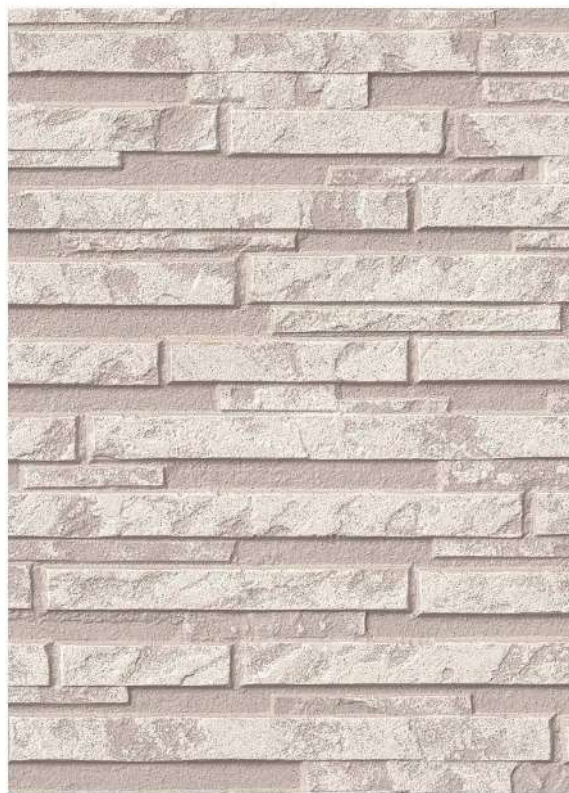
色番号：WB2178

※ 注) 色見本は印刷ですので、現物とは若干の色差があります。ご了承ください。

【石積調小柄パネル】



【石積調中柄パネル】



【タイル調パネル】



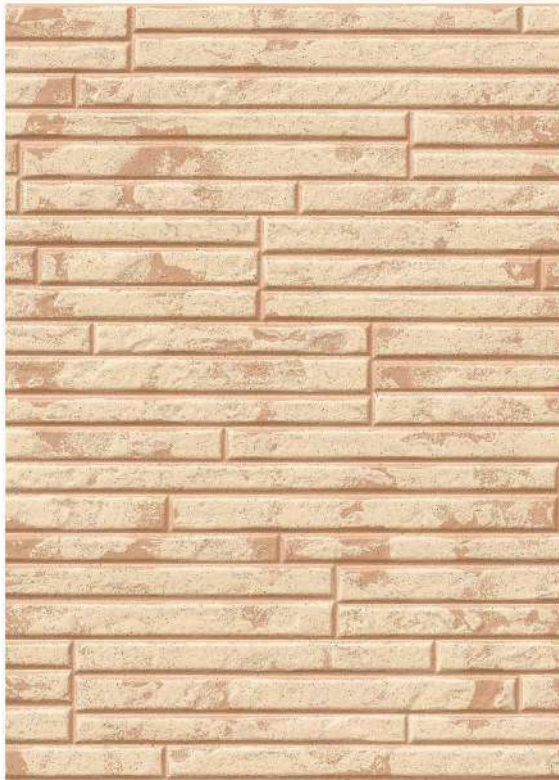
【石積調大柄パネル】



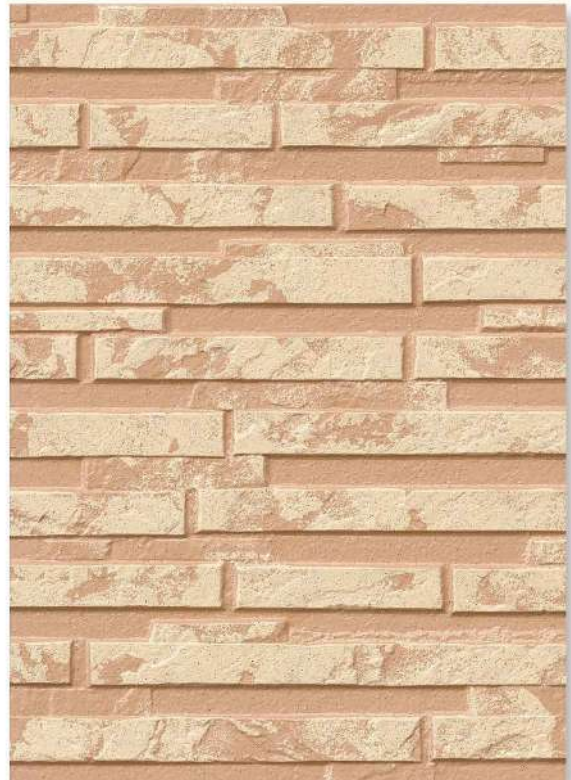
色番号：WB2168

※ 注) 色見本は印刷ですので、現物とは若干の色差があります。ご了承ください。

【石積調小柄パネル】



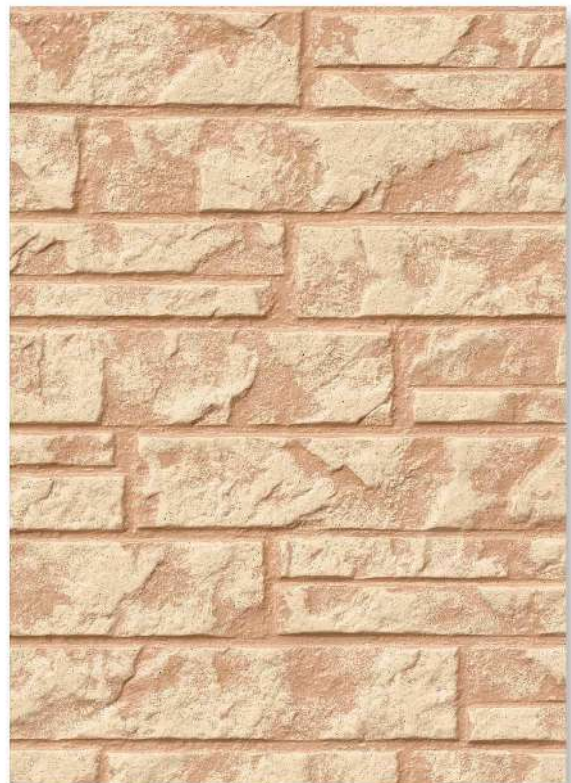
【石積調中柄パネル】



【タイル調パネル】



【石積調大柄パネル】



色番号：WB2170

※ 注) 色見本は印刷ですので、現物とは若干の色差があります。ご了承ください。

【石積調小柄パネル】



【石積調中柄パネル】



【タイル調パネル】



【石積調大柄パネル】



色番号：WB2172

※ 注) 色見本は印刷ですので、現物とは若干の色差があります。ご了承ください。

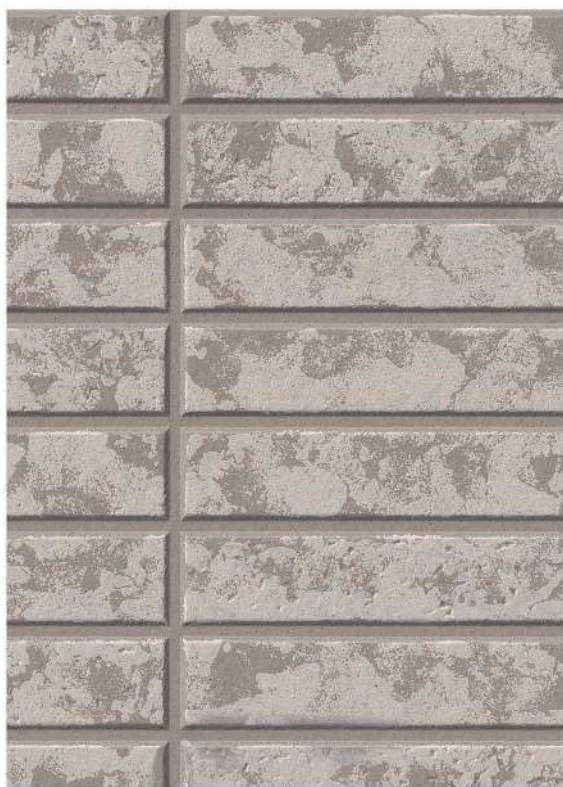
【石積調小柄パネル】



【石積調中柄パネル】



【タイル調パネル】



【石積調大柄パネル】



色番号：WB2287

※注)色見本は印刷ですので、現物とは若干の色差があります。ご了承ください。

【石積調小柄パネル】



【石積調中柄パネル】



【タイル調パネル】



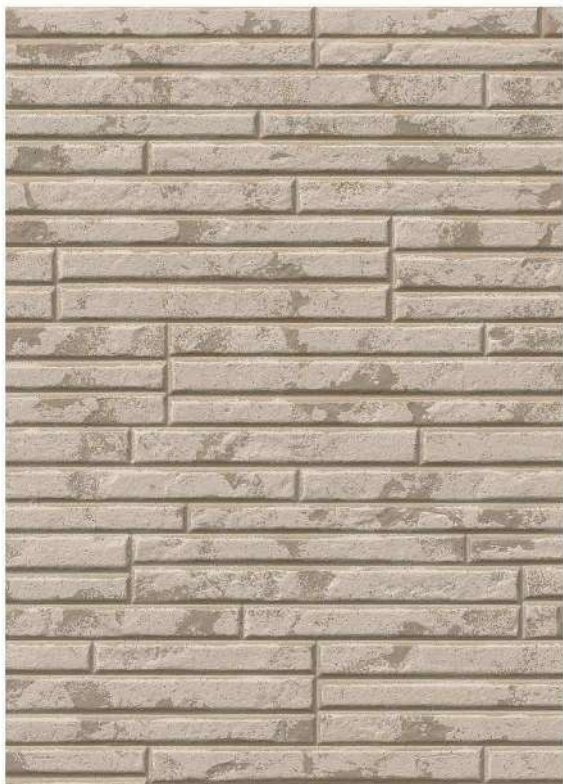
【石積調大柄パネル】



色番号 : WB2256

※ 注) 色見本は印刷ですので、現物とは若干の色差があります。ご了承ください。

【石積調小柄パネル】



【石積調中柄パネル】



【タイル調パネル】



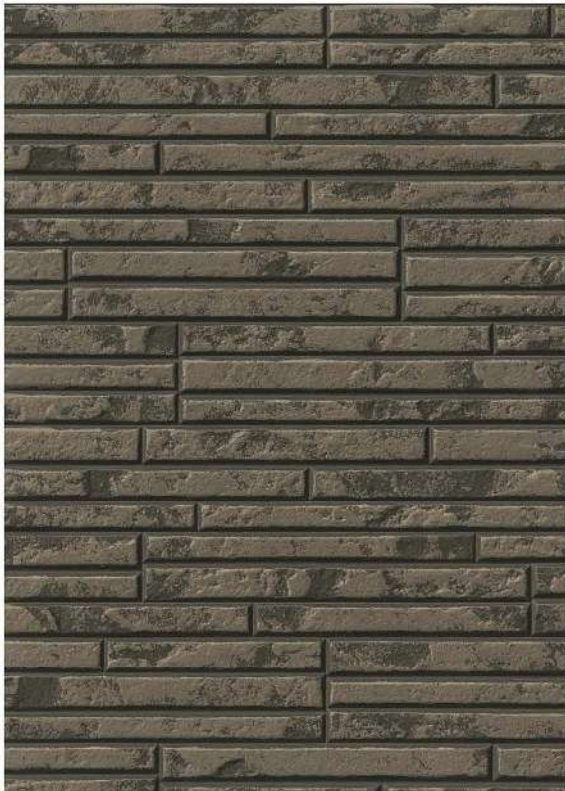
【石積調大柄パネル】



色番号：WB2289

※ 注) 色見本は印刷ですので、現物とは若干の色差があります。ご了承ください。

【石積調小柄パネル】



【石積調中柄パネル】



【タイル調パネル】



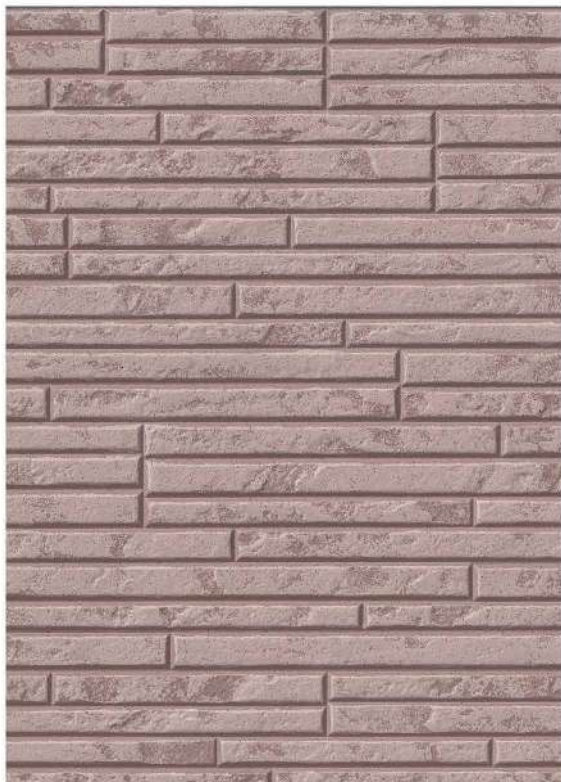
【石積調大柄パネル】



色番号：WB2386

※ 注) 色見本は印刷ですので、現物とは若干の色差があります。ご了承ください。

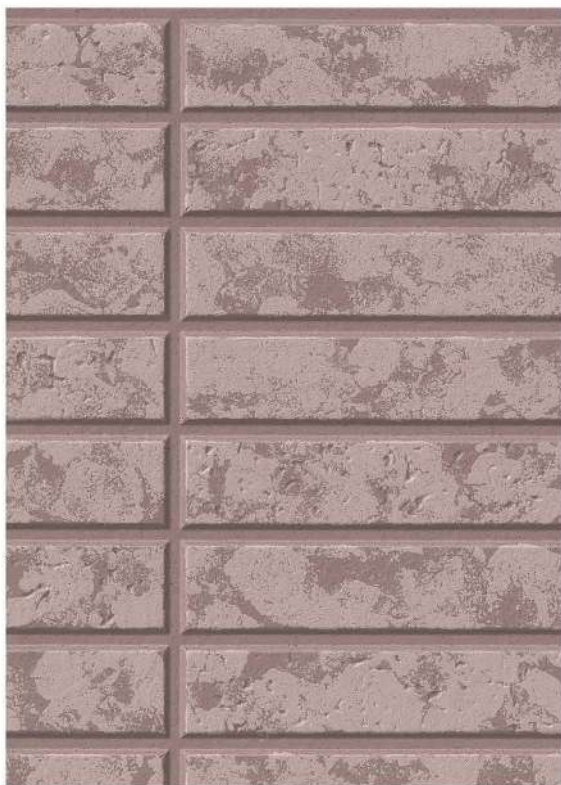
【石積調小柄パネル】



【石積調中柄パネル】



【タイル調パネル】



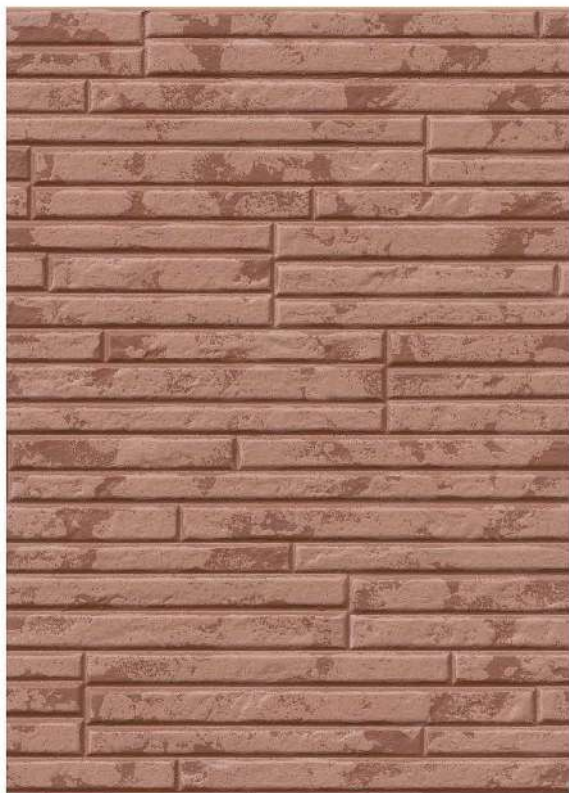
【石積調大柄パネル】



色番号：WB2295

※ 注)色見本は印刷ですので、現物とは若干の色差があります。ご了承ください。

【石積調小柄パネル】



【石積調中柄パネル】



【タイル調パネル】



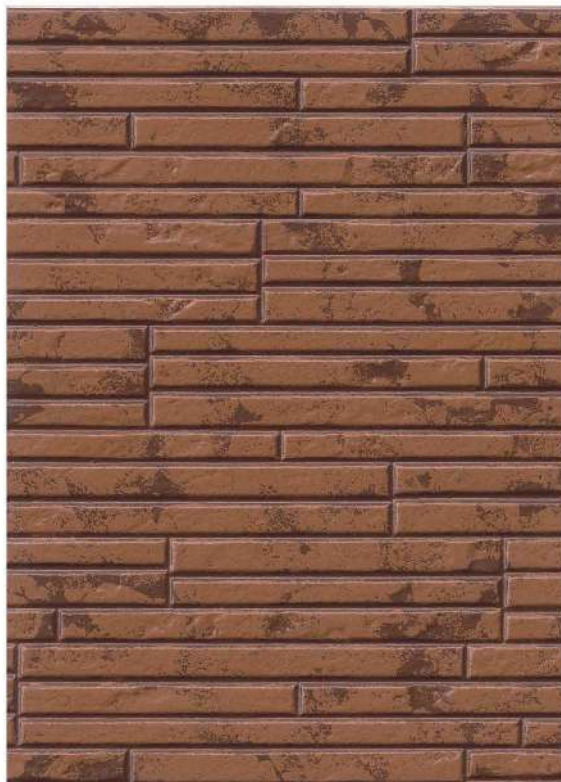
【石積調大柄パネル】



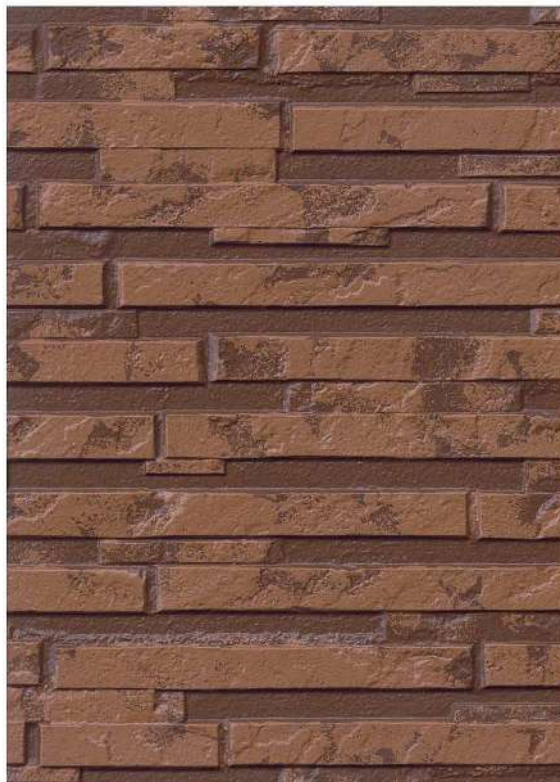
色番号：WB2285

※ 注) 色見本は印刷ですので、現物とは若干の色差があります。ご了承ください。

【石積調小柄パネル】



【石積調中柄パネル】



【タイル調パネル】



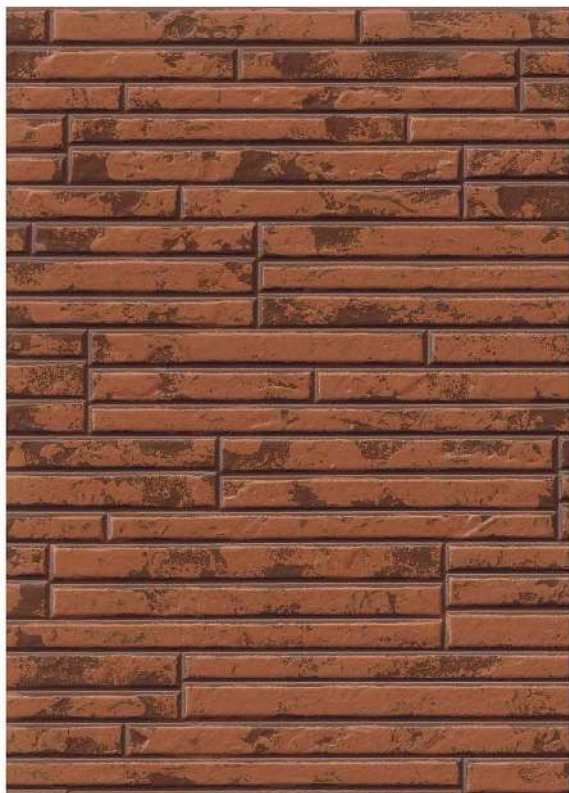
【石積調大柄パネル】



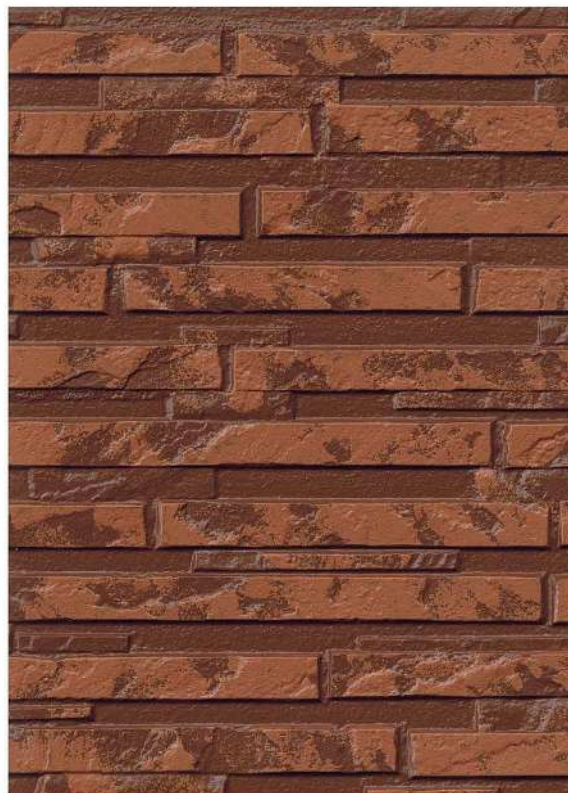
色番号：WB2394

※注)色見本は印刷ですので、現物とは若干の色差があります。ご了承ください。

【石積調小柄パネル】



【石積調中柄パネル】



【タイル調パネル】



【石積調大柄パネル】



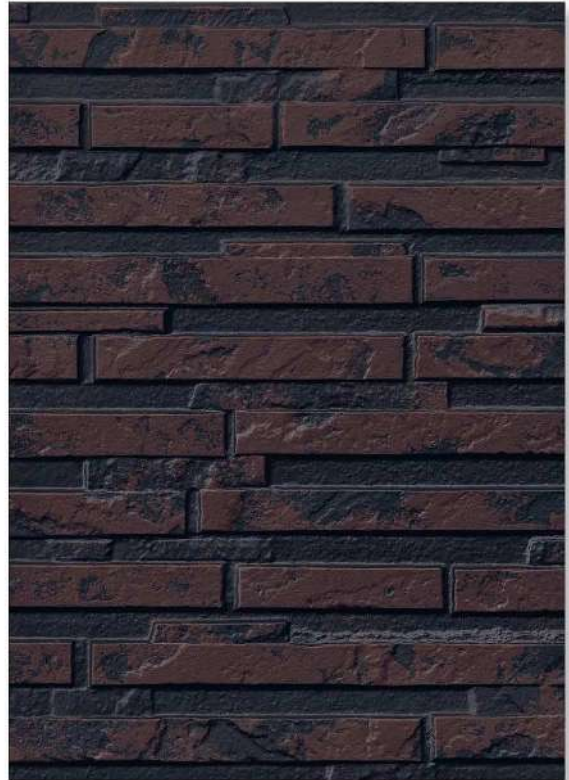
色番号：WB2393

※注)色見本は印刷ですので、現物とは若干の色差があります。ご了承ください。

【石積調小柄パネル】



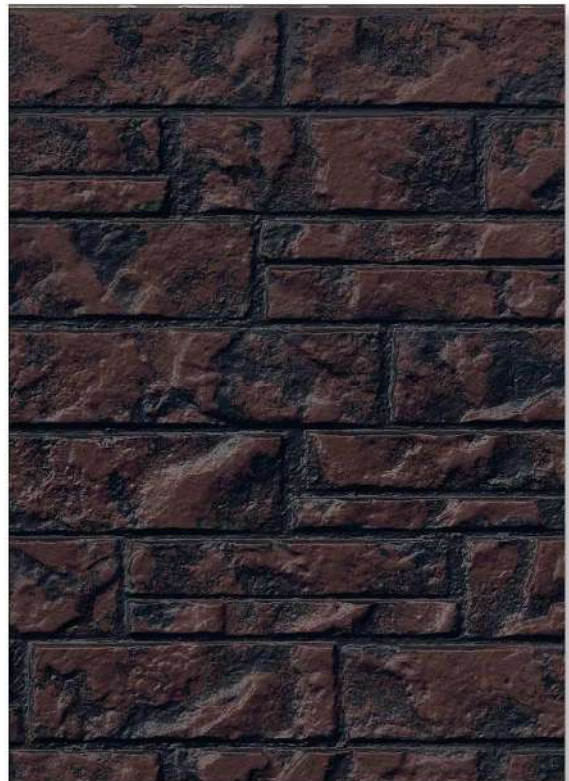
【石積調中柄パネル】



【タイル調パネル】



【石積調大柄パネル】



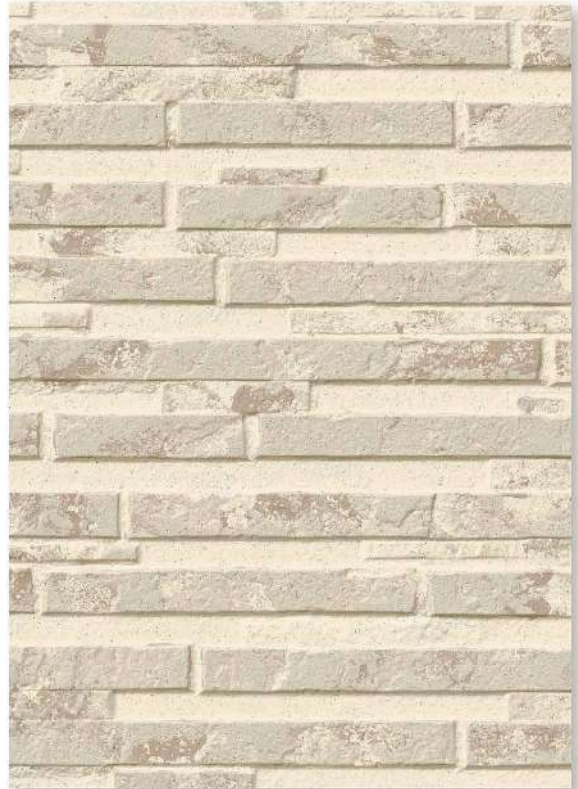
色番号：WB2391

※注)色見本は印刷ですので、現物とは若干の色差があります。ご了承ください。

【石積調小柄パネル】



【石積調中柄パネル】



【タイル調パネル】



【石積調大柄パネル】



色番号：WB3175

※ 注) 色見本は印刷ですので、現物とは若干の色差があります。ご了承ください。

標準色

3色仕上げ

【石積調小柄パネル】



【石積調中柄パネル】



【タイル調パネル】



【石積調大柄パネル】



色番号：WB3147

※ 注) 色見本は印刷ですので、現物とは若干の色差があります。ご了承ください。

【石積調小柄パネル】



【石積調中柄パネル】



【タイル調パネル】



【石積調大柄パネル】



色番号：WB3252

※ 注) 色見本は印刷ですので、現物とは若干の色差があります。ご了承ください。

標準色

3色仕上げ

【石積調小柄パネル】



【石積調中柄パネル】



【タイル調パネル】



【石積調大柄パネル】



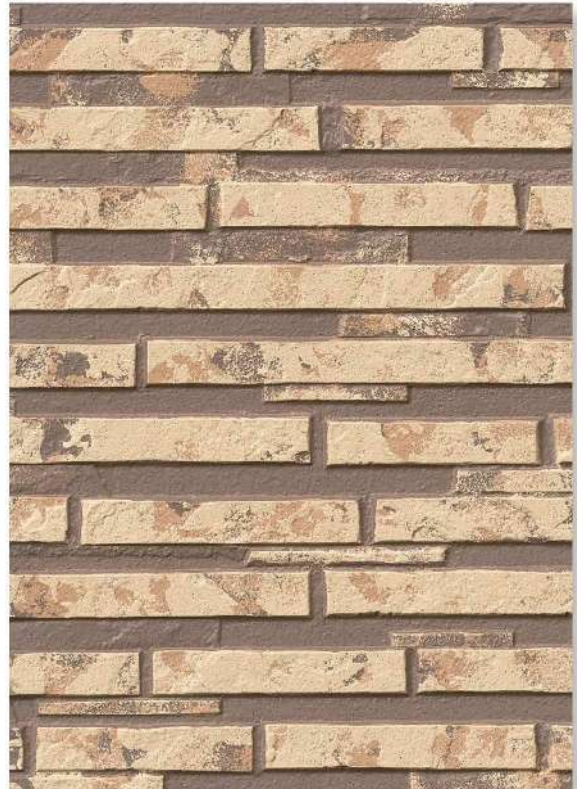
色番号：WB3220

※ 注) 色見本は印刷ですので、現物とは若干の色差があります。ご了承ください。

【石積調小柄パネル】



【石積調中柄パネル】



【タイル調パネル】



【石積調大柄パネル】



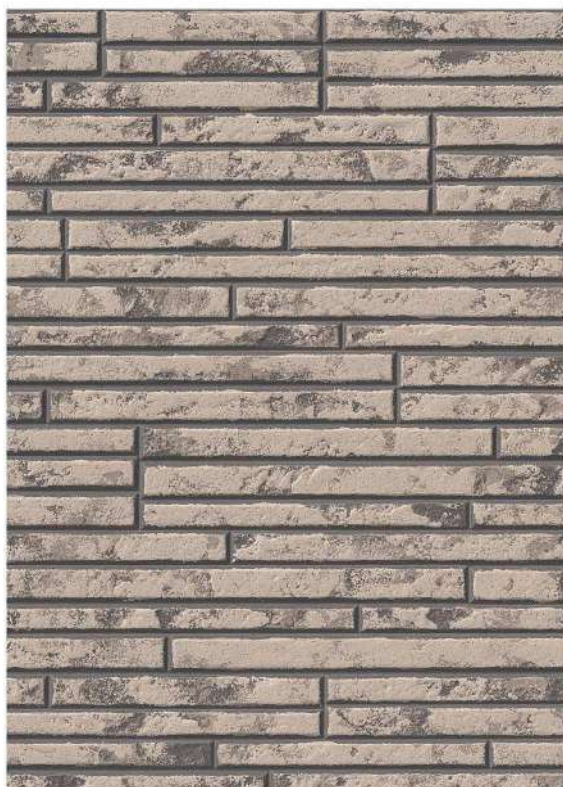
色番号：WB3281

※ 注) 色見本は印刷ですので、現物とは若干の色差があります。ご了承ください。

標準色

3色仕上げ

【石積調小柄パネル】



【石積調中柄パネル】



【タイル調パネル】



【石積調大柄パネル】



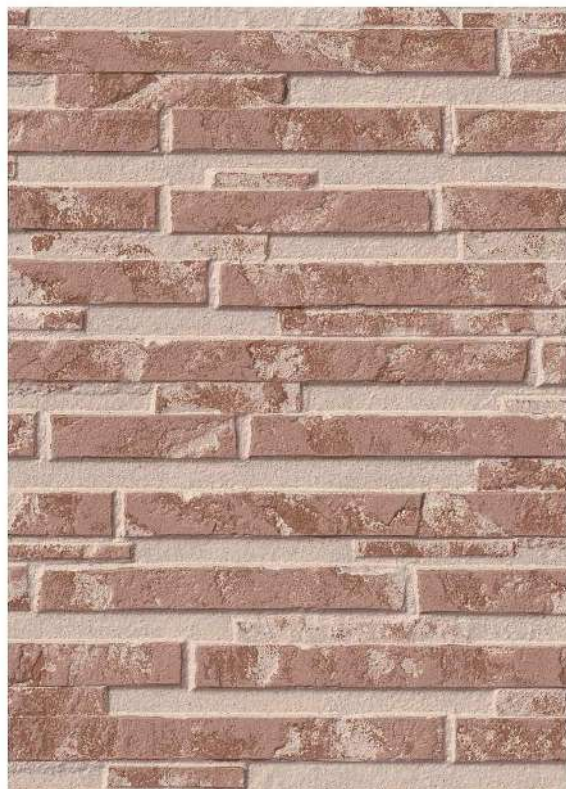
色番号 : WB3288

※注)色見本は印刷ですので、現物とは若干の色差があります。ご了承ください。

【石積調小柄パネル】



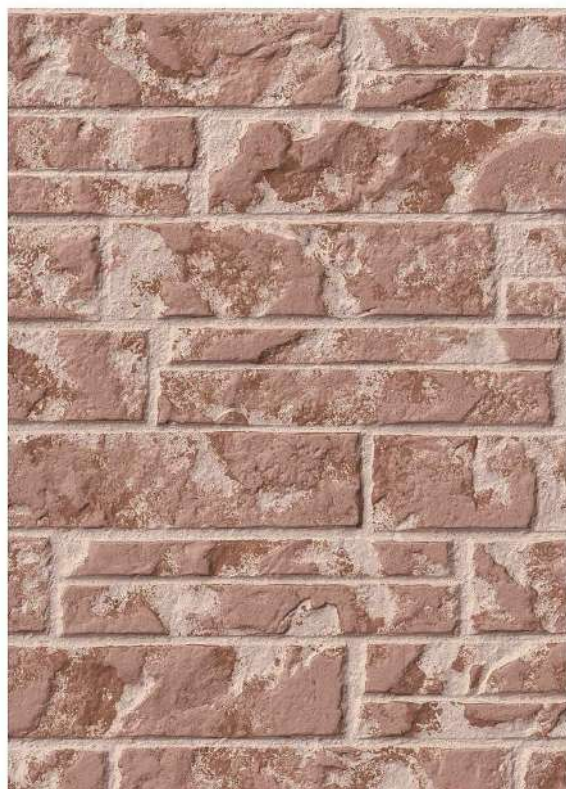
【石積調中柄パネル】



【タイル調パネル】



【石積調大柄パネル】



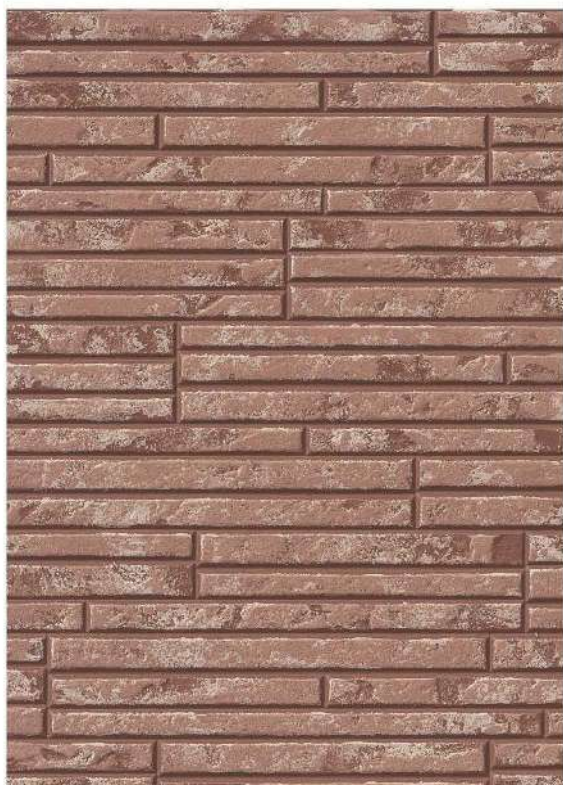
色番号：WB3183

※ 注) 色見本は印刷ですので、現物とは若干の色差があります。ご了承ください。

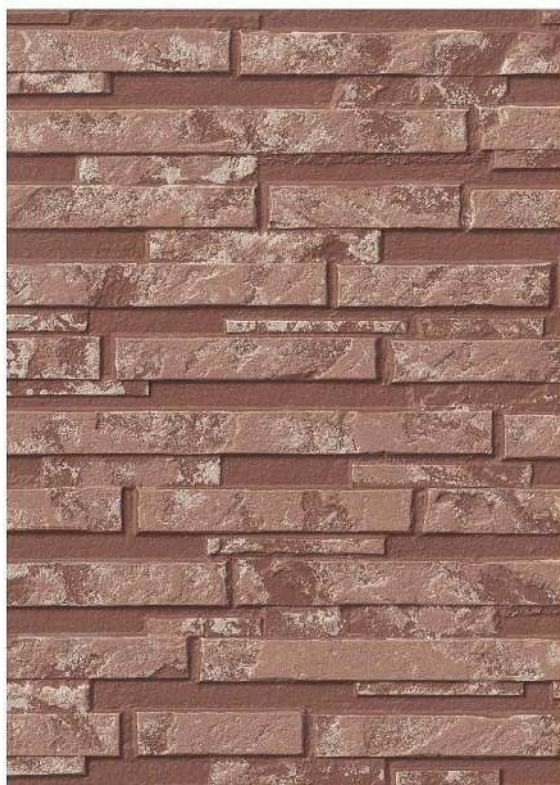
標準色

3色仕上げ

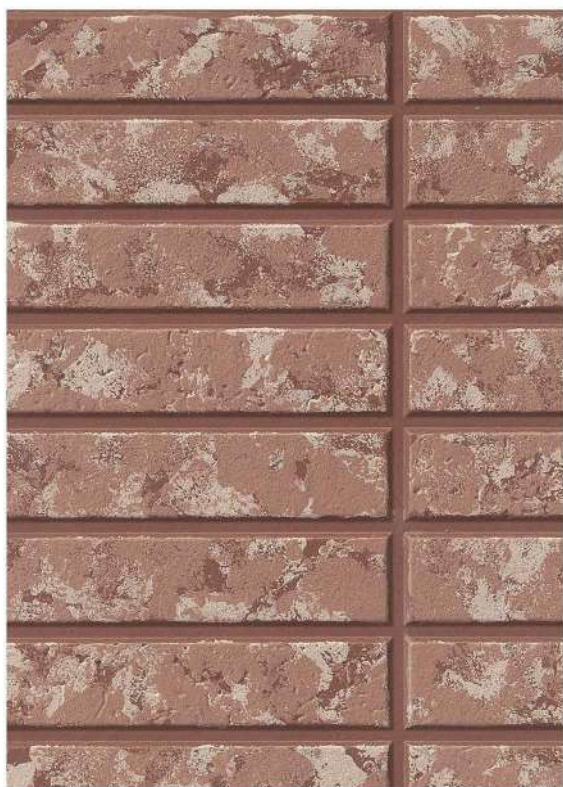
【石積調小柄パネル】



【石積調中柄パネル】



【タイル調パネル】



【石積調大柄パネル】



色番号：WB3284

※注)色見本は印刷ですので、現物とは若干の色差があります。ご了承ください。

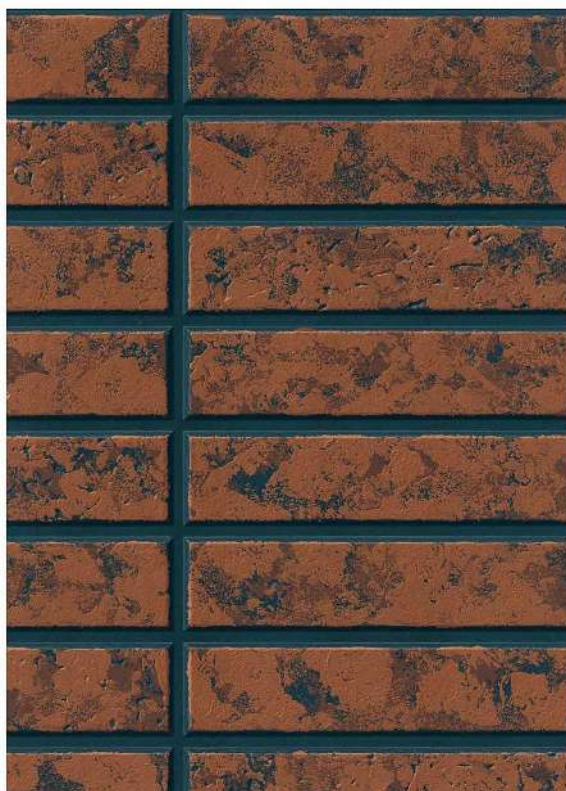
【石積調小柄パネル】



【石積調中柄パネル】



【タイル調パネル】



【石積調大柄パネル】



色番号：WB3396

※ 注) 色見本は印刷ですので、現物とは若干の色差があります。ご了承ください。

標準色

3色仕上げ

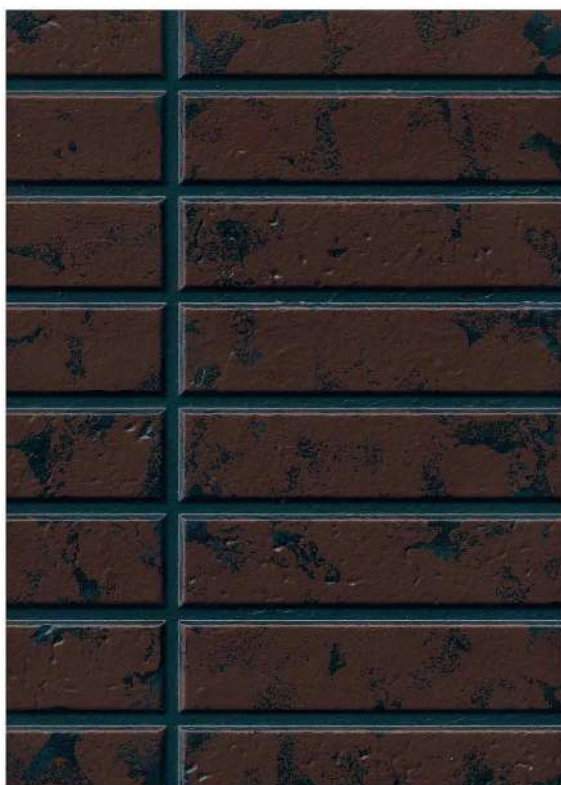
【石積調小柄パネル】



【石積調中柄パネル】



【タイル調パネル】



【石積調大柄パネル】



色番号：WB3335

※ 注)色見本は印刷ですので、現物とは若干の色差があります。ご了承ください。

サイディング・ALCパネル塗替用多彩仕上

標準色

2色仕上げ

窯業系サイディング平面



ALCパネル



窯業系サイディング凸押さえ柄

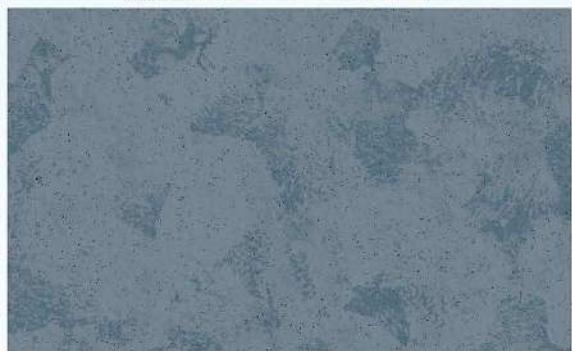


ALCパネル



色番号：WB297Y

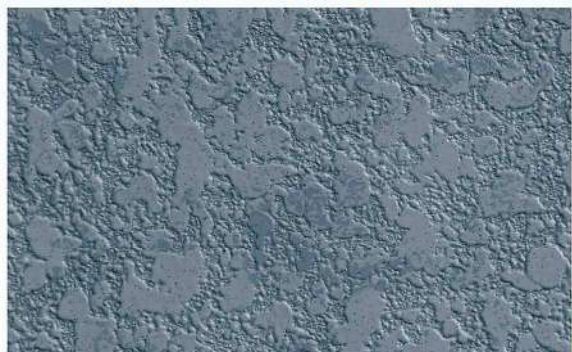
窯業系サイディング平面



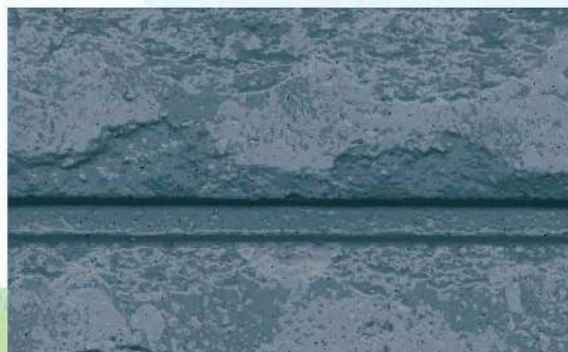
ALCパネル



窯業系サイディング凸押さえ柄



ALCパネル



色番号：WB260K

※ 注) 色見本は印刷ですので、現物とは若干の色差があります。ご了承ください。

標準色

2色仕上げ

窯業系サイディング凸押さえ柄



金属サイディングエンボス柄



色番号：WB298Y

窯業系サイディング凸押さえ柄



金属サイディングエンボス柄



色番号：WB258R

窯業系サイディング凸押さえ柄



金属サイディングエンボス柄



色番号：WB256R



※ 注) 色見本は印刷ですので、現物とは若干の色差があります。ご了承ください。

窯業系サイディング凸押しえ柄



金属サイディングエンボス柄



色番号：WB225Y

窯業系サイディング凸押しえ柄



金属サイディングエンボス柄

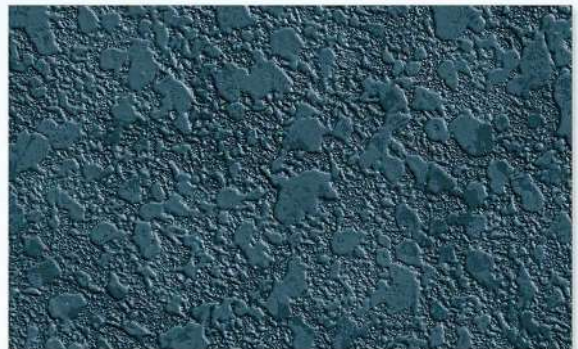


色番号：WB285K

窯業系サイディング凸押しえ柄



窯業系サイディング凸押しえ柄



色番号：WB259Y

色番号：WB245K



※ 注) 色見本は印刷ですので、現物とは若干の色差があります。ご了承ください。

標準色

2色仕上げ



色番号：WB285K

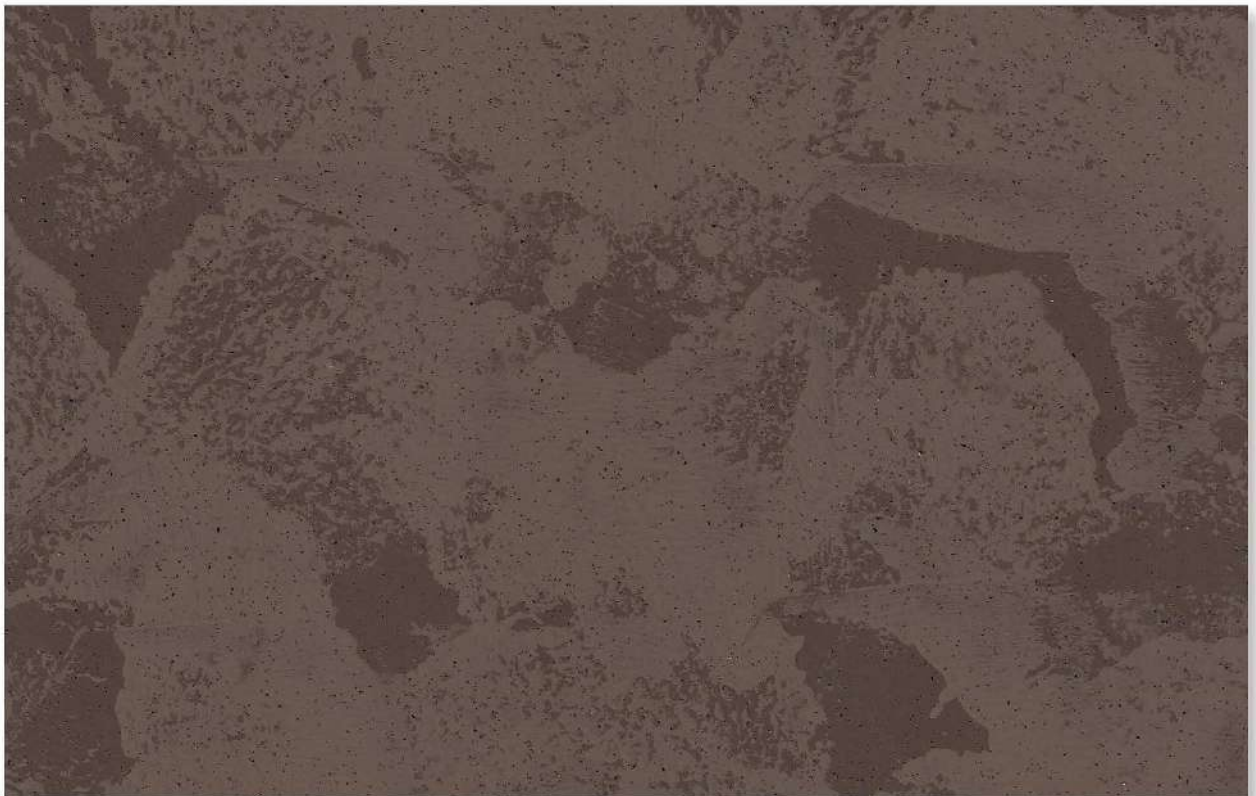


色番号：WB259Y

※注)色見本は印刷ですので、現物とは若干の色差があります。ご了承ください。



色番号：WB229Y

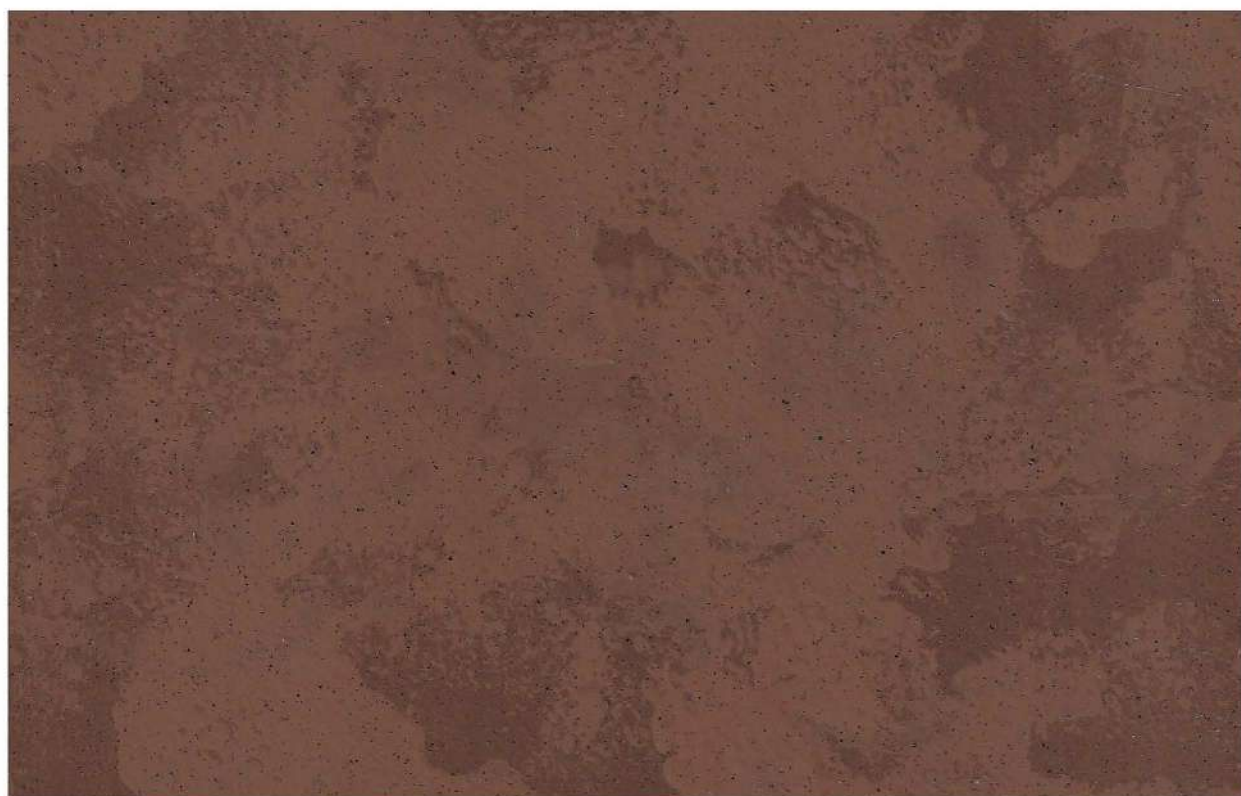


色番号：WB225Y

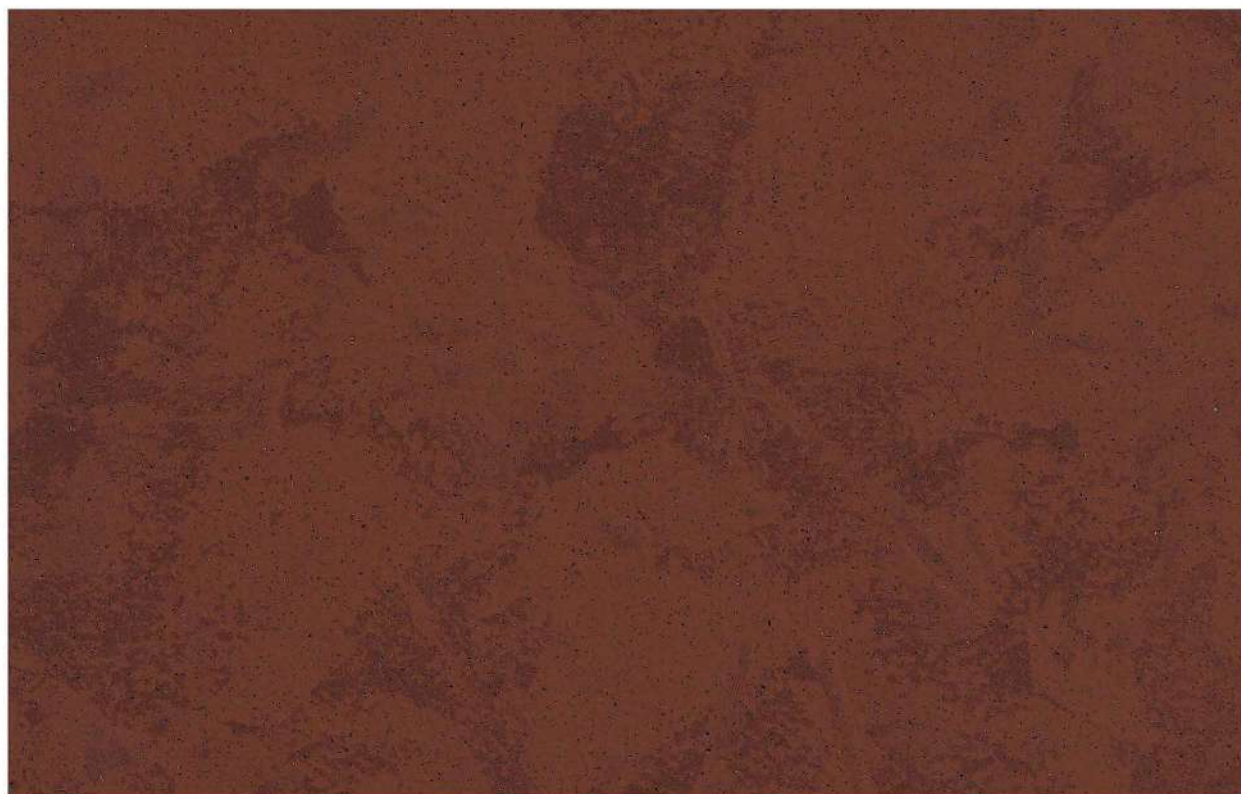
※ 注) 色見本は印刷ですので、現物とは若干の色差があります。ご了承ください。

標準色

2色仕上げ



色番号：WB275R

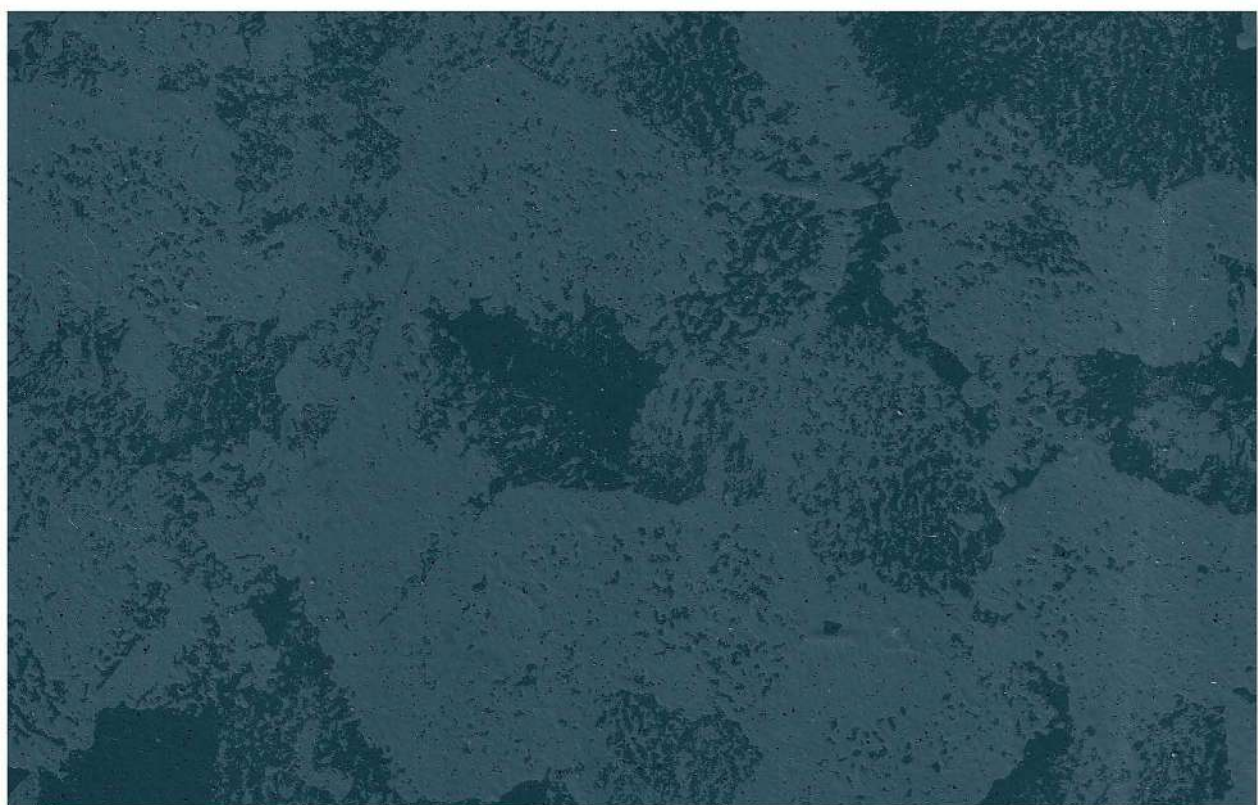


色番号：WB254R

※ 注) 色見本は印刷ですので、現物とは若干の色差があります。ご了承ください。



色番号：WB298Y



色番号：WB245K

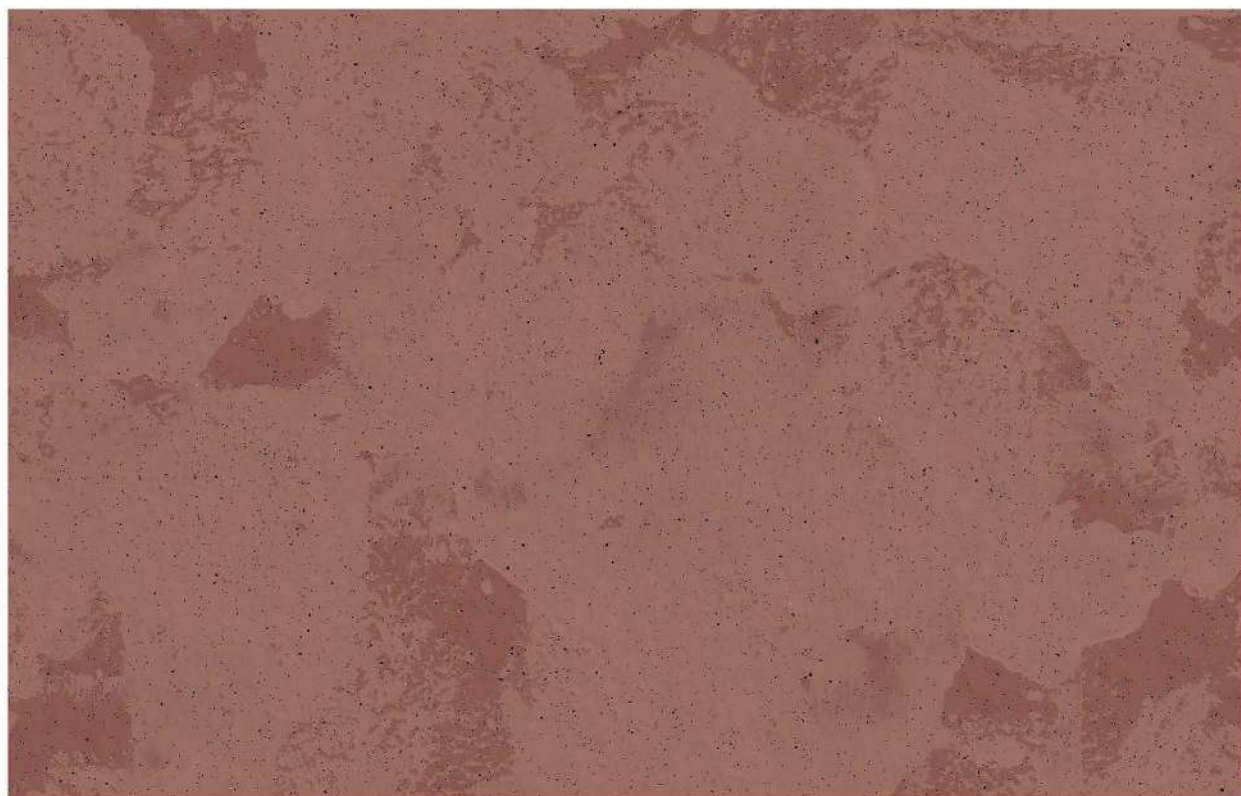
※ 注) 色見本は印刷ですので、現物とは若干の色差があります。ご了承ください。

標準色

2色仕上げ



色番号：WB258R



色番号：WB256R

※ 注) 色見本は印刷ですので、現物とは若干の色差があります。ご了承ください。



色番号：WB297Y

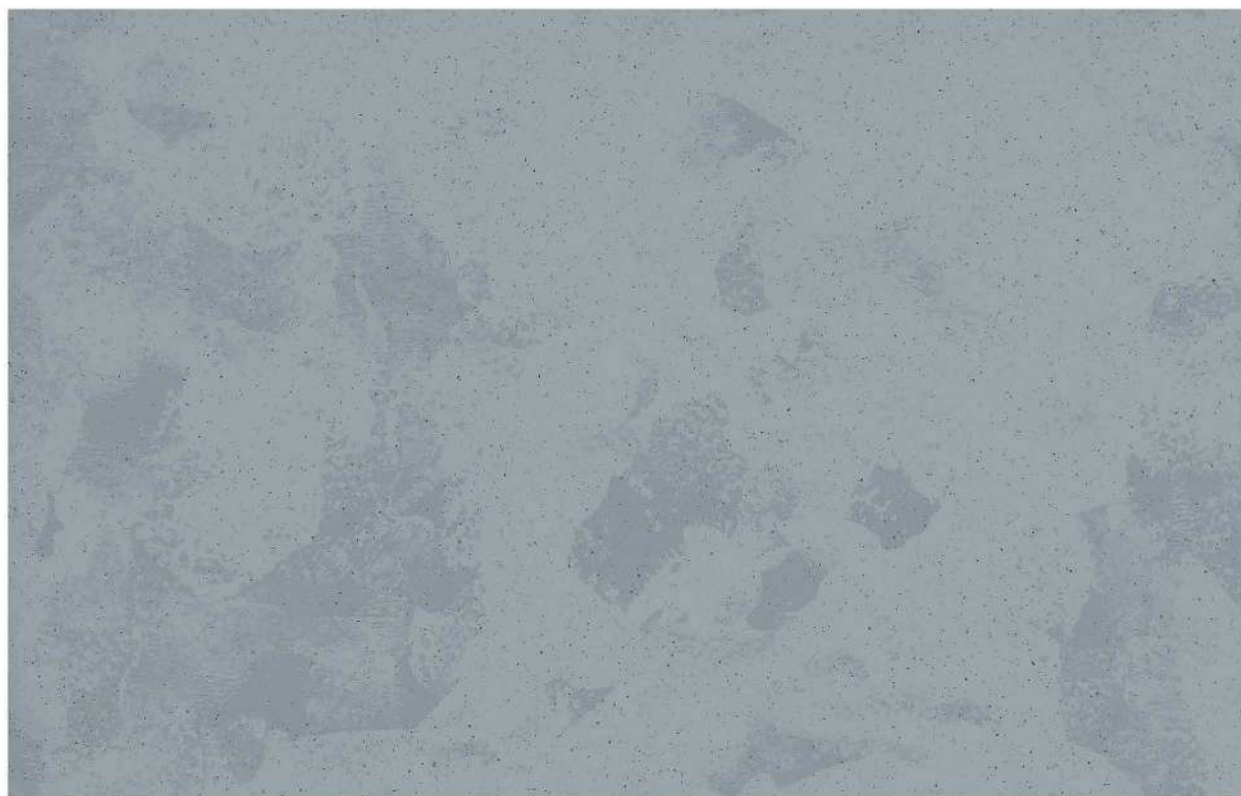


色番号：WB260K

※ 注) 色見本は印刷ですので、現物とは若干の色差があります。ご了承ください。



色番号：WB212K

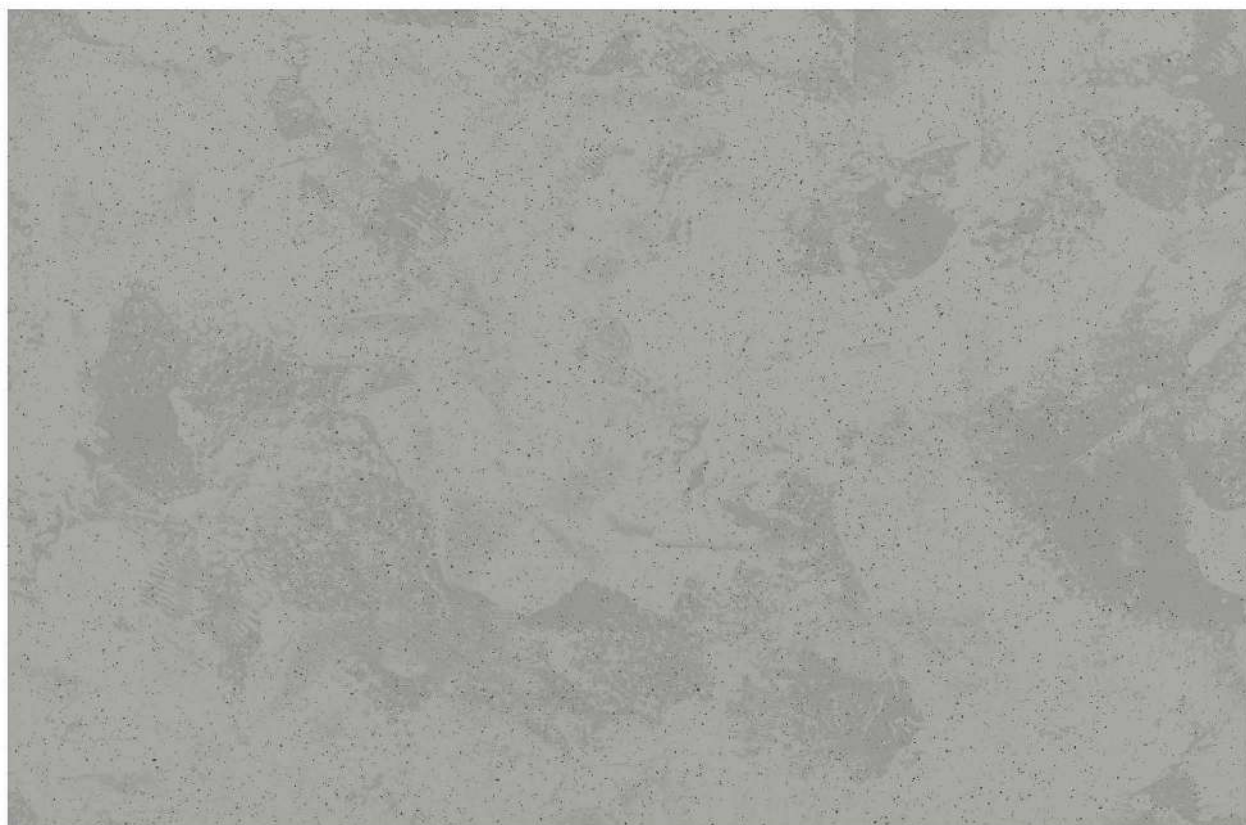


色番号：WB210K

※ 注) 色見本は印刷ですので、現物とは若干の色差があります。ご了承ください。



色番号：WB220B



色番号：WB230Y

※ 注) 色見本は印刷ですので、現物とは若干の色差があります。ご了承ください。



色番号：WB250R

シーリング汚染抑制形 1液反応硬化形
エポキシ変性改修用サーフェーサー

WBアートカラーサーフ NB

WB 多彩仕上工法専用下塗

シーリング汚染の抑制、低温時の伸びに優れた、ヘアークラック充填効果のある次世代型微弾性サーフェーサーです。

特長

優れたシーリング材適性

●シーリング汚染の抑制

WBアートカラーサーフNBには、シーリング材中の可塑剤の塗膜への移行を抑制するエポキシ・ウレタン変性特殊エマルジョンを使用しており、目地部のシーリング汚染を抑制します。

変性シリコン系シーリング材面

試験方法
屋外暴露：6ヶ月

汚染試験

WBアートカラーサーフNB
(上塗：WBアートSH+
WBアートSクリヤー)

汎用サーフェーサー
(上塗：汎用水性エナメル)

●シーリング材への付着性

WBアートカラーサーフNBは、密着性に優れたエポキシ成分と柔軟性に優れたウレタン成分を配合しているため、1成分形・2成分形ポリウレタン系シーリング材、1成分形・2成分形変性シリコン系シーリング材など、業界系サイディングボードなどに使用されるシーリング材との付着性に優れています。

ヘアークラック充填性

WBアートカラーサーフNBは、ヘアークラック充填機能をもったサーフェーサー形の下塗材です。また、ローラーマークが出にくく、滑らかで緻密な塗膜を形成しますので、上塗の仕上がりに優れ、業界系サイディングボードなどの既存テクスチャーを活かす塗装仕様に最適です。

適用シーリング材

- ポリウレタン系シーリング材(1,2成分形)
- 変性シリコン系シーリング材(1,成分形)

●シーリング材への追従性

業界系サイディングボードは低温時に最も収縮するため、板間シーリング材の変位幅は夏季 最大約3%、冬季 最大約8%といわれています。(2016年 日本建築学会学術講演より)
低温により塗膜の柔軟性が低下することと相まって、冬季はシーリング材上の塗膜が最もひび割れやすい季節です。
低温時(-5℃)にも8%以上の伸び率を維持する下塗材「WBアートカラーサーフNB」と上塗材「WB多彩仕上工法用上塗材」を組み合わせ、シーリング材への追従性に優れた改修システムです。

変性シリコン系シーリング材面

試験方法 JIS A6909 温冷繰返し試験：10サイクル

割れ試験

WBアートカラーサーフNB
(上塗：WBアートSH+
WBアートSクリヤー)

汎用サーフェーサー
(上塗：汎用水性エナメル)

豊富な標準色設定

WBアートカラーサーフNBは、上塗り色に幅広く対応するため、ホワイトから濃色までの標準色8色を設定しております。

【注意事項】※災害、交通量の多い道路脇などで建物の振動が頻繁な場合、目地幅が広い場合など、シーリング材の動きが著しく大きく、WBアートカラーサーフNBの伸縮性を上回る条件の場合、ひび割れを生じることがあります。予防策として上塗りと同系色のシーリング材を施工して頂くことにより、万が一、塗膜のひび割れを生じた場合にもひび割れ箇所を目立たなくすることができます。

※注)色見本は印刷ですので、現物とは若干の色差があります。ご了承ください。

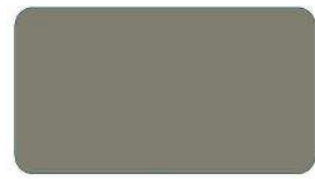
WBアートカラーサーフNB標準色



NB90(淡彩)



NB77(淡彩)



NB25(淡彩)



NB65(淡彩)



NB80(淡彩)



NB70(中彩)



NB60(中彩)



NB15(濃彩)



NB30(濃彩)

※ 注) 色見本は印刷ですので、現物とは若干の色差があります。ご了承ください。

WBアートカラーサーフNB対応色

下塗り	上塗り	
WBアートカラーサーフNB (標準色)	WBアートF・Si (標準色)	WBアートフラットF・Si (標準色)
NB90	WB2142 WB3147 WB3175	WB259Y
NB77	WB2117 WB2118	WB210K WB212K WB220B WB230Y WB250R WB285K
NB25	WB2140 WB2141 WB2149 WB2256 WB3252 WB3288	
NB65	WB2223 WB2225 WB3220	WB260K
NB80	WB2144 WB2174 WB2178 WB2179	WB229Y WB258R
NB70	WB2170 WB2172 WB3183	WB298Y
NB60	WB2168 WB2285 WB2287 WB2289 WB2295 WB3281 WB3284	WB256R WB297Y
NB15	WB2386 WB2391 WB2393 WB2394	WB225Y WB254R WB275R
NB30	WB2333 WB3335 WB3396	WB245K

施工実績

2色仕上げ



Before 施工前



Before 施工前



After 施工後

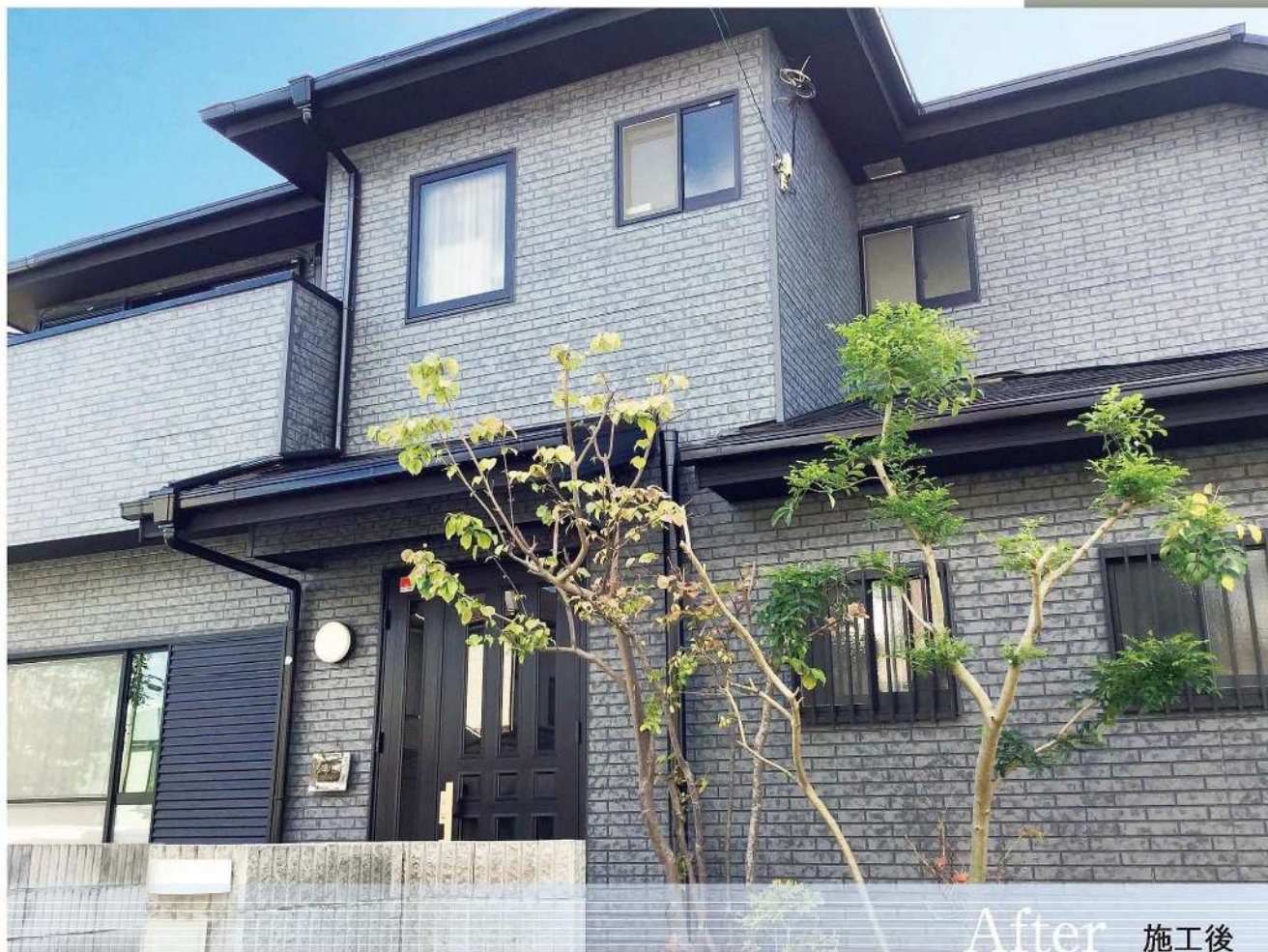
1

所在地：兵庫県神戸市
施工時期：2020年3月
製品名：WBアートSI
色番号：WB2289/WB2394 (2色仕上げ)



After 施工後

※注）写真の塗装色は、天候、光の加減により現物及び色見本と異なって見える場合があります。ご了承ください。



After 施工後

2

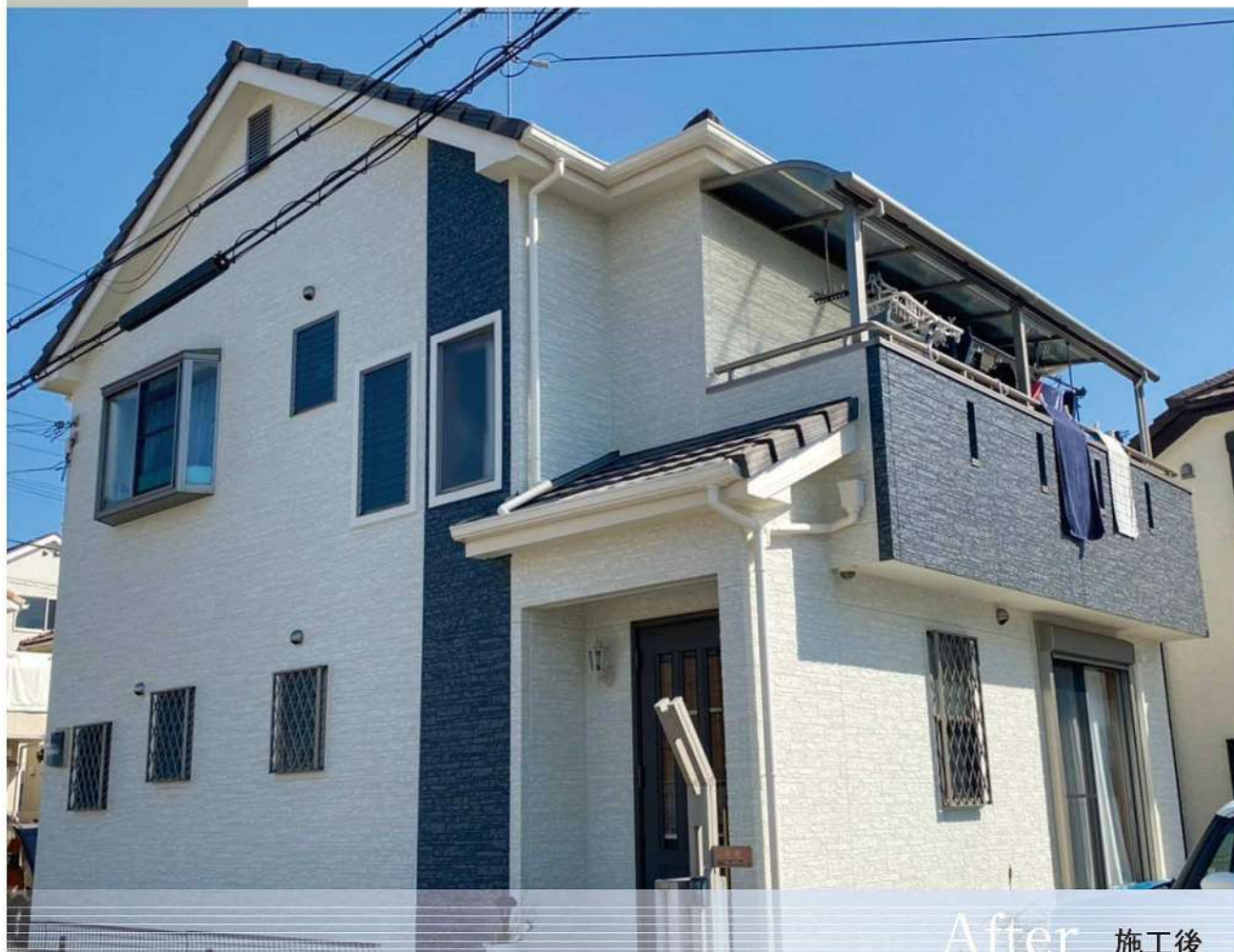
所在地：奈良県桜井市
施工時期：2016年8月
製品名：WBアートSi
色番号：WB2333(2色仕上げ)



Before 施工前



※ 注) 写真の塗装色は、天候、光の加減により現物及び色見本と異なって見える場合があります。ご了承ください。



After 施工後



After 施工後

3

所在地：兵庫県神戸市
施工時期：2020年1月
製品名：WBアートSi
色番号：WB2333/WB2142
(2色仕上げ)

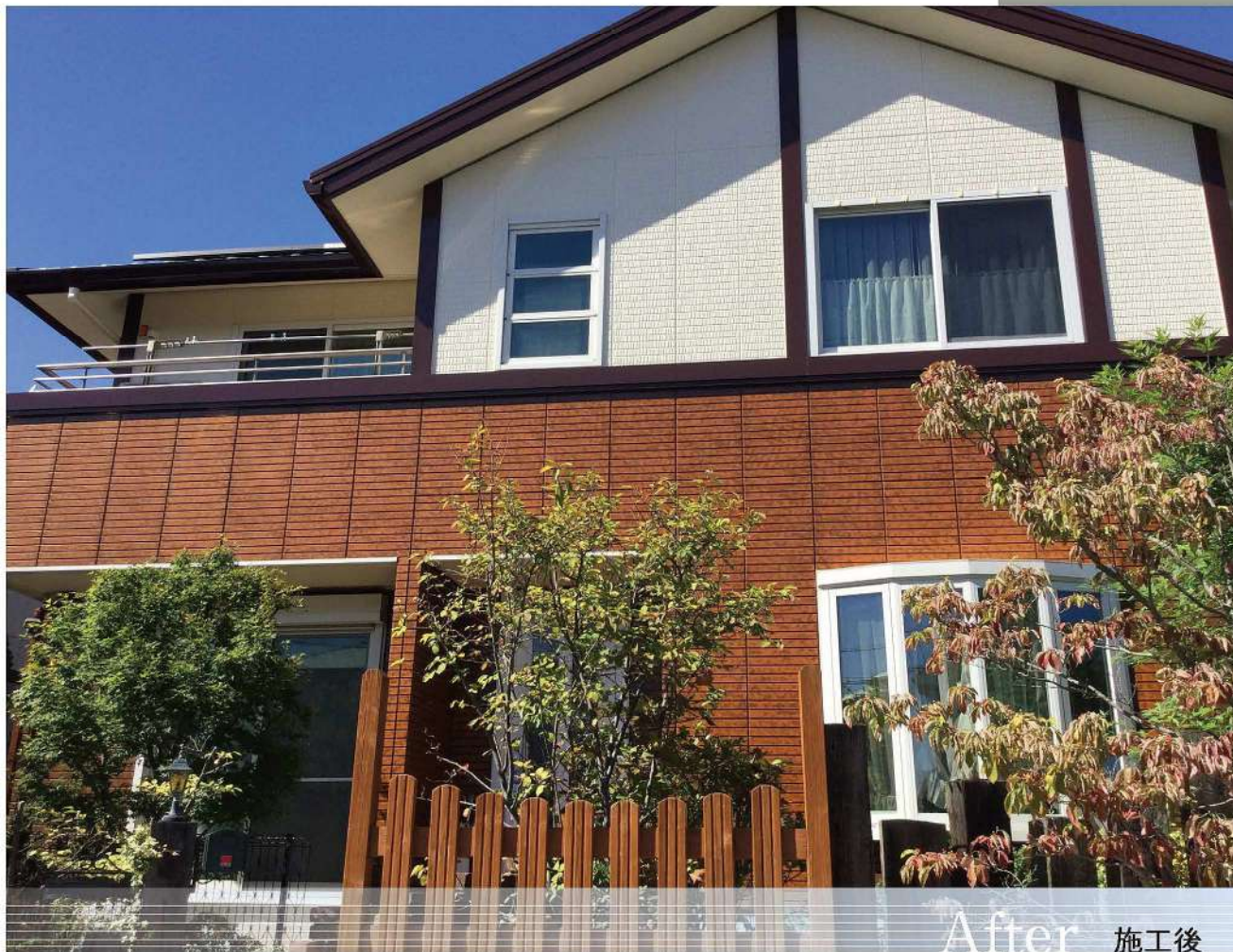


Before 施工前



Before 施工前

※注）写真の塗装色は、天候、光の加減により現物及び色見本と異なって見える場合があります。ご了承ください。



After 施工後



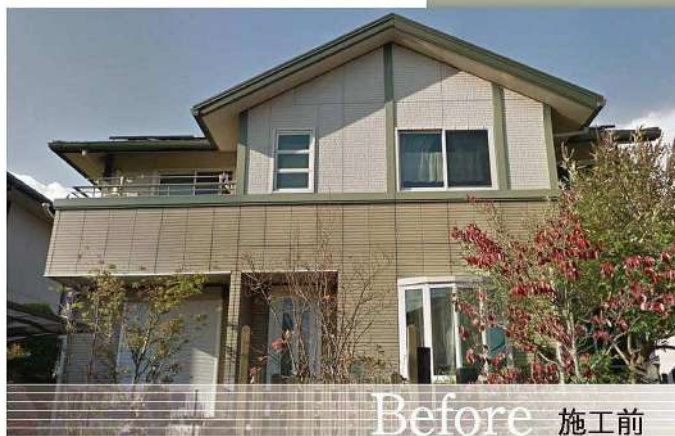
After 施工後

4

所在地：奈良県生駒市
施工時期：2017年9月
製品名：WBアートSi
色番号：WB2393 (2色仕上げ)



Before 施工前



Before 施工前

※ 注) 写真の塗装色は、天候、光の加減により現物及び色見本と異なって見える場合があります。ご了承ください。

2色仕上げ



Before 施工前



After 施工後

5

所在地：宮崎県延岡市
施工時期：2018年4月
製品名：WBアートSi
色番号：WB2333 (2色仕上げ)



※注）写真の塗装色は、天候、光の加減により現物及び色見本と異なって見える場合があります。ご了承ください。



施工後



施工前

6

所在地：大阪府枚方市
施工時期：2016年7月
製品名：WBアートSi
色番号：WB3281 (3色仕上げ)



Before 施工前



After 施工後

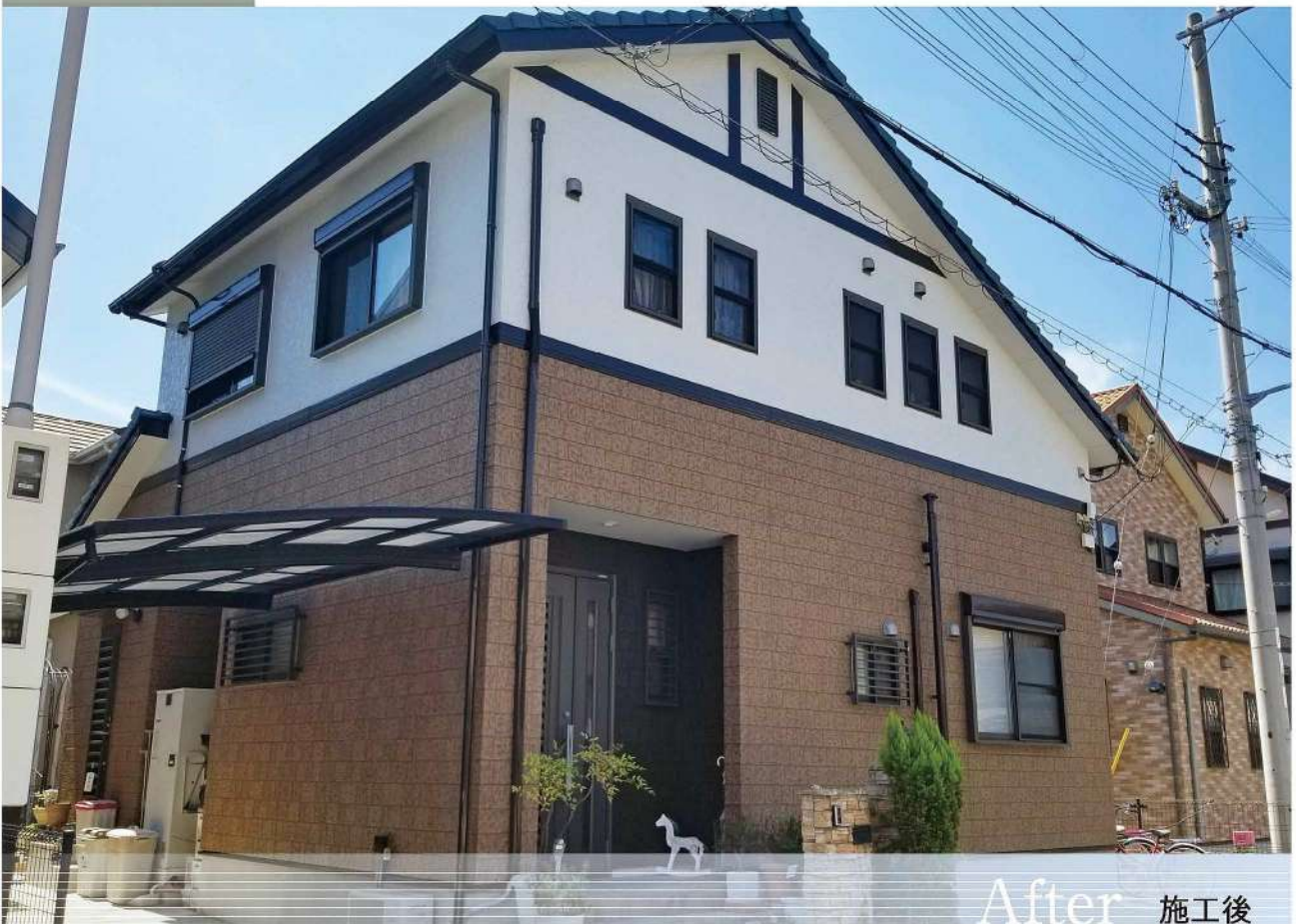
※ 注) 写真の塗装色は、天候、光の加減により現物及び色見本と異なって見える場合があります。ご了承ください。

2色仕上げ

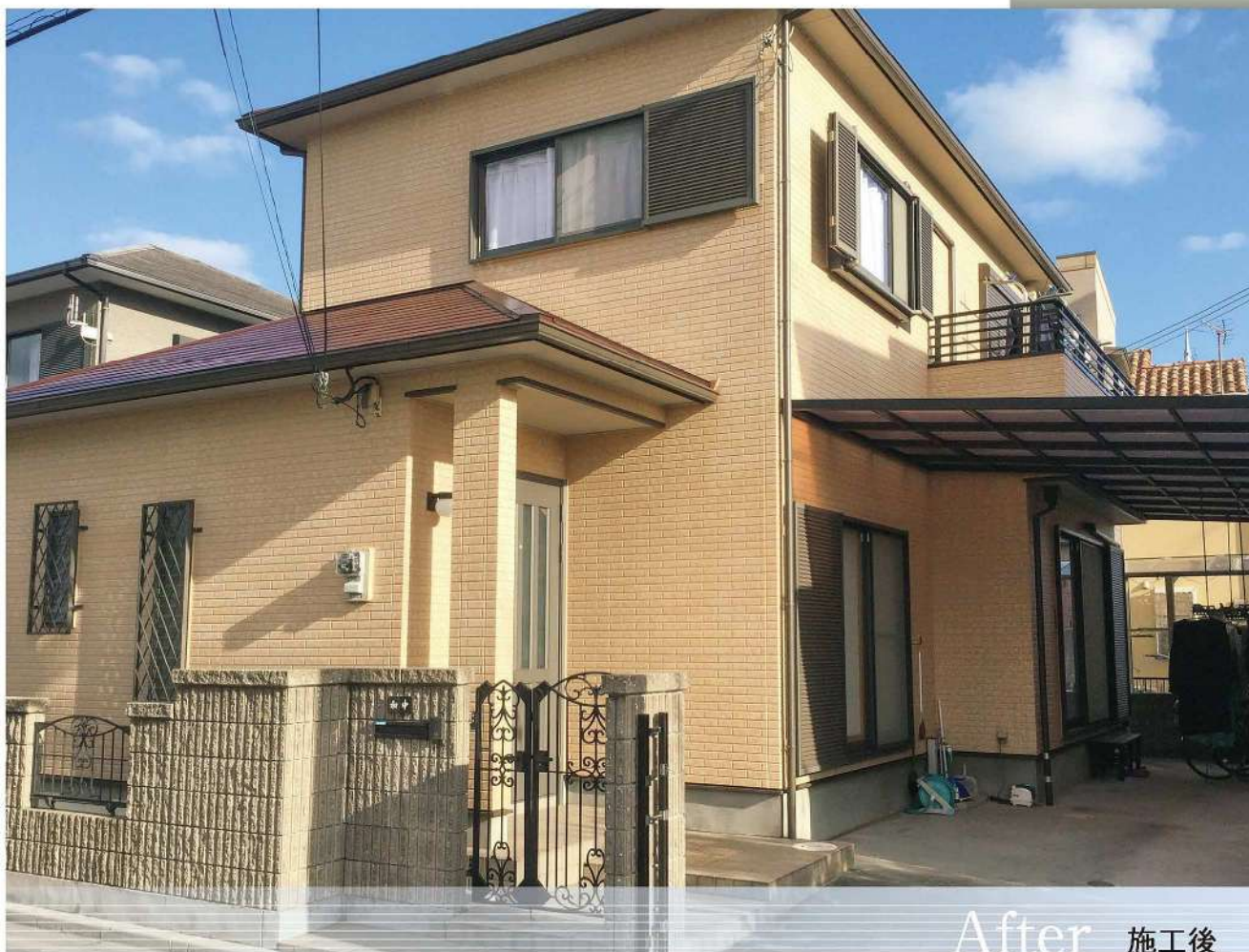


7

所在地：兵庫県明石市
施工時期：2017年12月
製品名：WBアートSi
色番号：WB2391(2色仕上げ)



※ 注）写真の塗装色は、天候、光の加減により現物及び色見本と異なって見える場合があります。ご了承ください。



After 施工後



After 施工後

8

所在地：和歌山県和歌山市
施工時期：2017年1月
製品名：WBアートSi
色番号：WB2170(2色仕上げ)



Before 施工前



Before 施工前

※ 注) 写真の塗装色は、天候、光の加減により現物及び色見本と異なって見える場合があります。ご了承ください。

施工実績

2色仕上げ



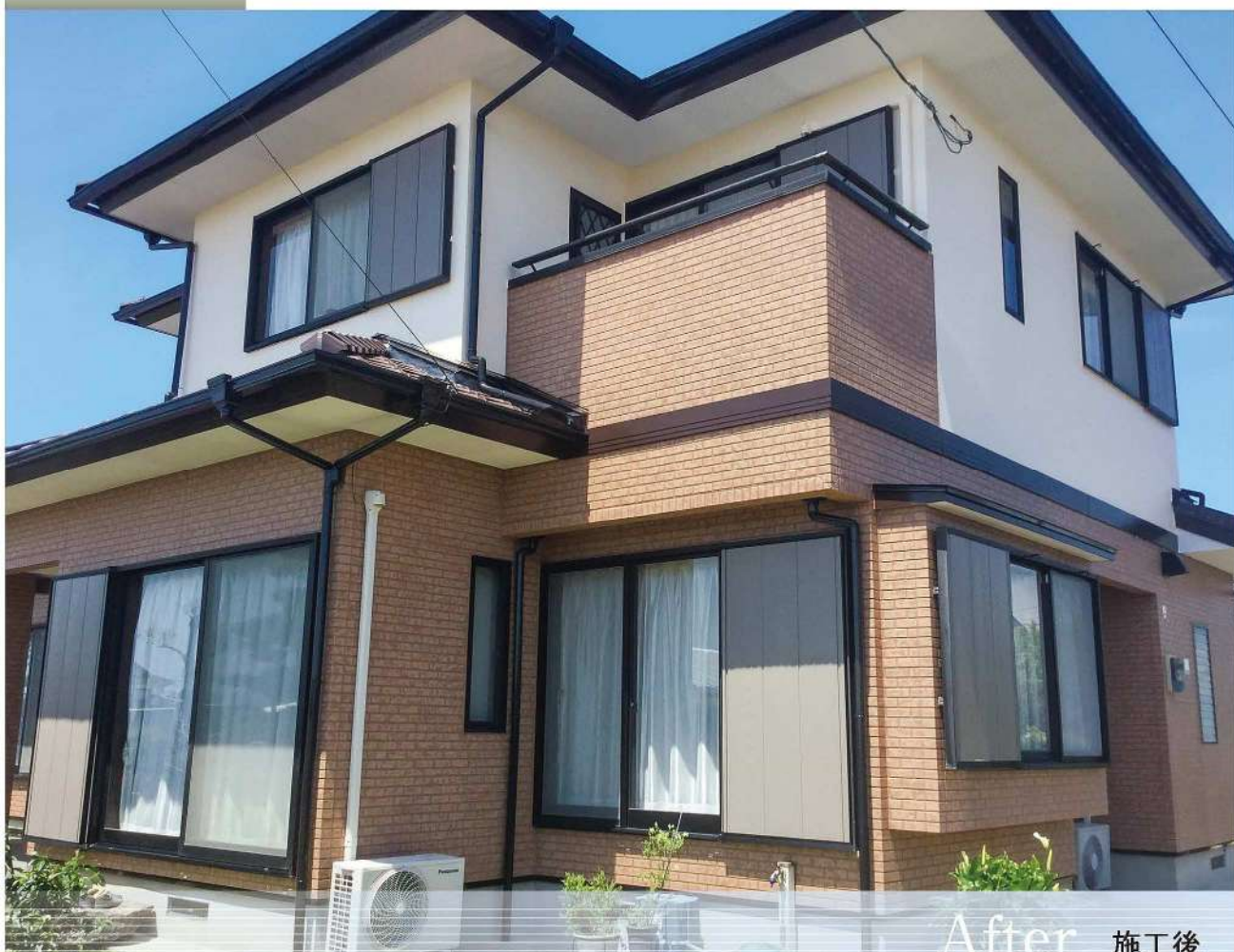
Before 施工前



After 施工後

9

所在地：熊本県熊本市
施工時期：2017年4月
製品名：WBアートSi
色番号：WB2285 (2色仕上げ)



※注）写真の塗装色は、天候、光の加減により現物及び色見本と異なって見える場合があります。ご了承ください。



After 施工後



After 施工後

10

所在地：宮崎県宮崎市
施工時期：2018年3月
製品名：WBアートSi
色番号：W2393 (2色仕上げ)



Before 施工前



Before 施工前

※ 注) 写真の塗装色は、天候、光の加減により現物及び色見本と異なって見える場合があります。ご了承ください。

2色仕上げ



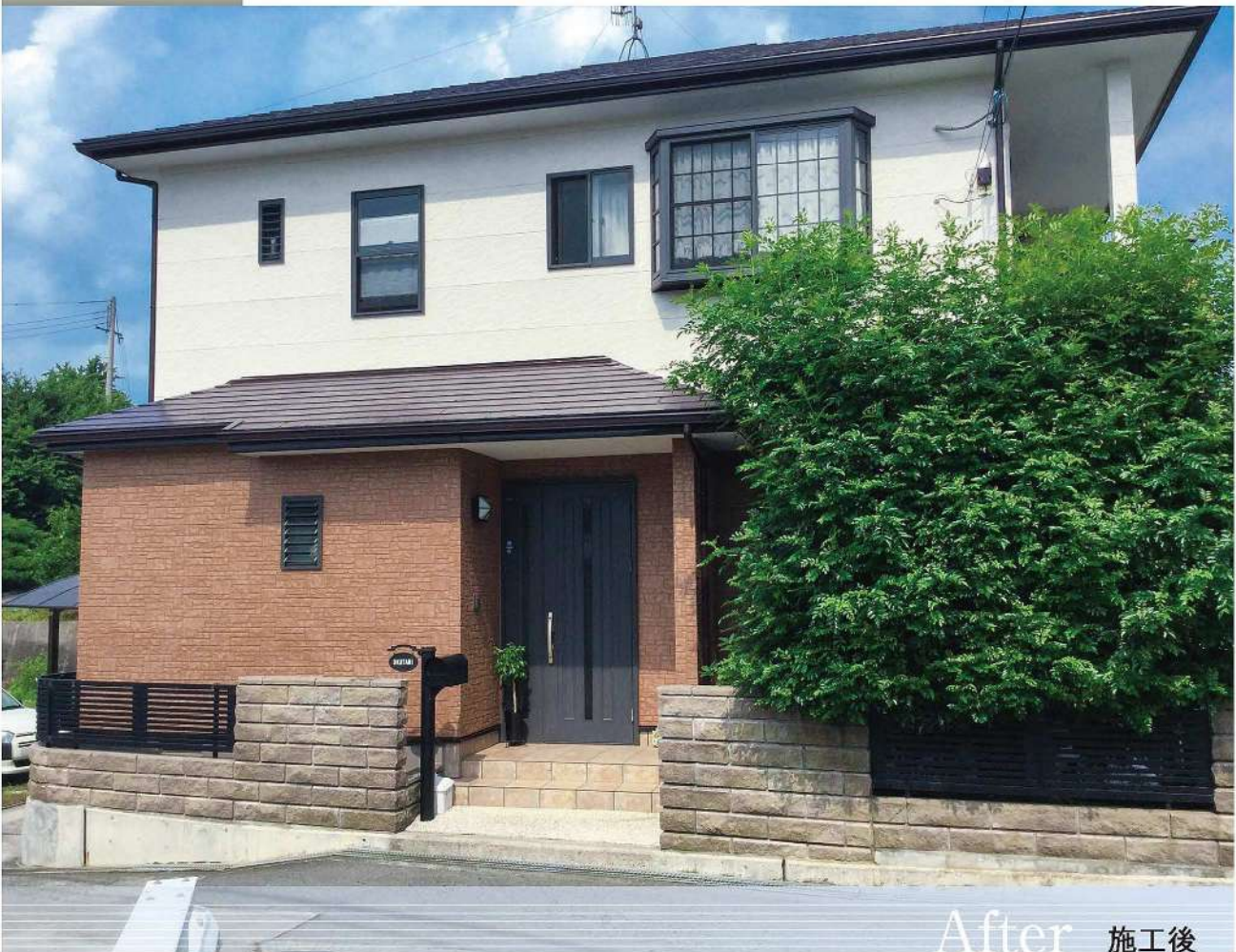
Before 施工前



After 施工後

11

所在地：和歌山県紀の川市
施工時期：2017年6月
製品名：WBアートSi
色番号：WB2285 (2色仕上げ)

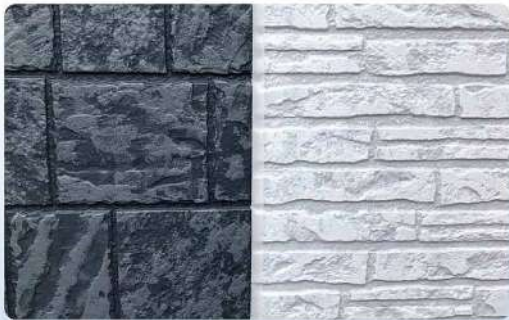


After 施工後

※ 注) 写真の塗装色は、天候、光の加減により現物及び色見本と異なって見える場合があります。ご了承ください。



After 施工後



After 施工後

12

所在地：兵庫県姫路市
施工時期：2019年12月
製品名：WBアートSi
色番号：WB2333/WB2117 (2色仕上げ)



Before 施工前



Before 施工前

※ 注) 写真の塗装色は、天候、光の加減により現物及び色見本と異なって見える場合があります。ご了承ください。

2色仕上げ



Before 施工前



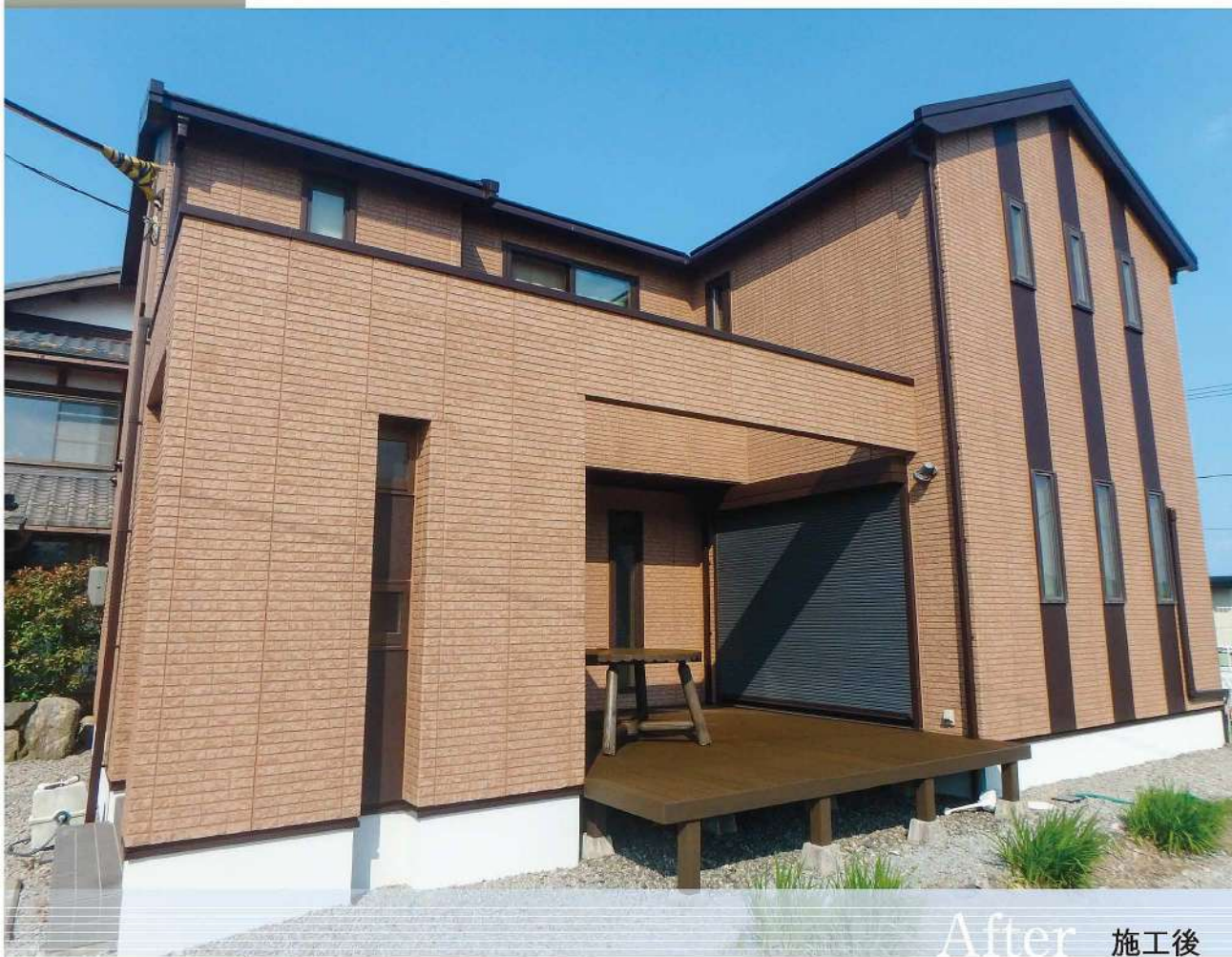
Before 施工前



After 施工後

13

所在地：滋賀県彦根市
施工時期：2017年6月
製品名：WBアートSi
色番号：WB2285 (2色仕上げ)



After 施工後

※注）写真の塗装色は、天候、光の加減により現物及び色見本と異なって見える場合があります。ご了承ください。



14

所在地：千葉県山武郡
施工時期：2016年5月
製品名：WBアートSi
色番号：WB3281(3色仕上げ)



※注）写真の塗装色は、天候、光の加減により現物及び色見本と異なって見える場合があります。ご了承ください。

高耐候性ハルスハイブリッド屋根用改修システム
The high weather resistance hulce hybrid repair coating system for roof



ルーフバリアシリーズ

ワイドルーフシリーズ 遮熱色追加

●屋根用弱溶剤系2液形上塗材

- 2液弱溶剤系無機系樹脂塗料 * 多雪地域推奨品

ワイドルーフ無機 *

※ワイドルーフ無機は無機ハイリッチのためハルスハイブリッドタイプではありません。

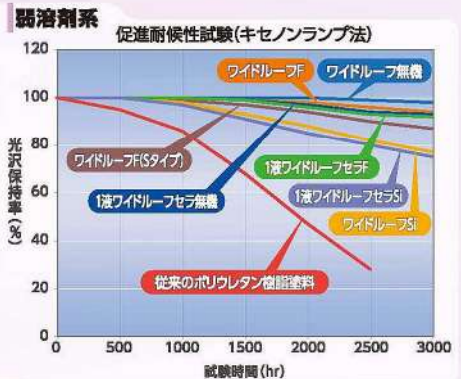
- 2液弱溶剤系ハルスハイブリッド ふっ素樹脂塗料

ワイドルーフ *

※北海道限定品で「ワイドルーフ(Sタイプ)」もごぞいます。

- 2液弱溶剤系ハルスハイブリッド シリコン樹脂塗料

ワイドルーフSi *



●屋根用弱溶剤系1液形上塗材

- 1液弱溶剤系ハルスハイブリッド 無機系樹脂塗料

1液ワイドルーフセラフ無機

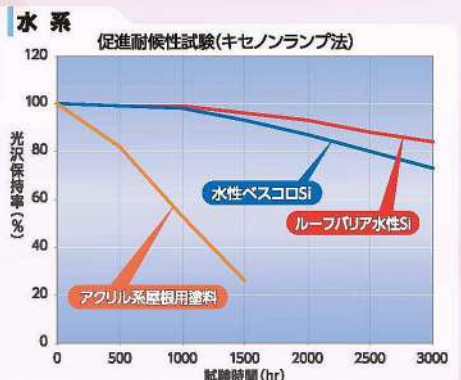
- 1液弱溶剤系ハルスハイブリッド ふっ素樹脂塗料

1液ワイドルーフセラフ

- 1液弱溶剤系ハルスハイブリッド シリコン樹脂塗料

1液ワイドルーフセラフSi *

※冬季専用硬化促進剤の準備がごぞいます。



ルーフバリア水性シリーズ

- 1液水性反応硬化形ハルスハイブリッド シリコン樹脂塗料

ルーフバリア水性Si 遮熱色追加

- 1液水性反応硬化形ハルスハイブリッド シリコン樹脂つや消し塗料

ルーフバリア水性Siつや消し

水性ベスコロシリーズ

- 1液水性反応硬化形シリコン樹脂塗料

水性ベスコロSi * ※水性ベスコロシリーズは、ハルスハイブリッドタイプではありません。

- 1液水性反応硬化形シリコン樹脂つや消し塗料

水性ベスコロSiつや消し

●化粧スレート互用

●カチオン系シーラーレスファイラー

ベスコロファイラーHG

ベスコロファイラーCOOL

※上塗りに遮熱色を使用される場合は、遮熱効果を高める「ベスコロファイラーCOOL」をご使用ください。

ベスコロファイラー HG 仕上がり比較(光沢)



下塗：一般屋根用シーラー
上塗：ルーフバリア水性Si(ブラック)



高光沢で高級感のある仕上がり

下塗：ベスコロファイラー HG
上塗：ルーフバリア水性Si(ブラック)

超撥水外装用つや消し塗料シリーズ
 Super water repellent mat paint series for exterior walls.

ビーズコートシリーズ

ハスの葉から流れ落ちる水滴のように、ロータス効果で外壁を保護します

《超撥水》無機系/ふっ素/特殊変性シリコン樹脂 ●●● ●●● ●●● 《超撥水》特殊変性シリコン樹脂 ●●● ●●● ●●● ヤニ・シミ止め効果
水系外装用水性つや消し塗料 シリーズ **弱溶剤系外装用つや消し塗料** シリーズ

- 超撥水 ラジカル制御形 特殊変性無機有機ハイブリッド樹脂塗料
ビーズコート無機 超高耐候
- 超撥水 ラジカル制御形 特殊変性無機有機ハイブリッド樹脂塗料
ビーズコート無機BIO 強力防かび・防藻タイプ
- 超撥水 ラジカル制御形 ふっ素樹脂塗料
ビーズコートF 超高耐候
- 超撥水 ラジカル制御形 特殊変性シリコン樹脂塗料
ビーズコートSi 高耐候
- 超撥水 ラジカル制御形 特殊変性シリコン樹脂塗料
ビーズコートBIO 強力防かび・防藻タイプ
- 超撥水 特殊変性シリコン樹脂つや消し塗料
ビーズコート

- 超撥水 ラジカル制御形弱溶剤系 NAD 特殊変性シリコン樹脂塗料
1液ワイドビーズコートSi 超高耐候 ハルス配合
- 超撥水 ラジカル制御形弱溶剤系 NAD 特殊変性シリコン樹脂塗料
1液ワイドビーズコートBIO 強力防かび・防藻タイプ

NBシステム適合上塗材

- 超撥水ラジカル制御形特殊変性シリコン樹脂塗料
ビーズウォールSi 高耐候 ハルス配合
- 超撥水ラジカル制御形特殊変性防かび・防藻シリコン樹脂塗料
ビーズウォールBIO 強力防かび・防藻タイプ

《超撥水》ラジカル制御形特殊変性シリコン樹脂改修塗材 ●●● ●●● ●●●
意匠仕上塗材塗替用仕上塗材

- ビーズコートフレッシュ** セラミック配合砂壁調
- ビーズコートフレッシュBIO** 強力防かび・防藻タイプ

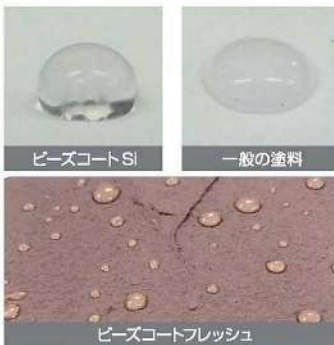
《超撥水》ラジカル制御形特殊変性シリコン樹脂 ●●● ●●● ●●●
軒裏天井専用塗料

- ビーズコート軒天用P** ペイントタイプ
- ビーズコート軒天用S** セラミック配合細骨タイプ

《超撥水》ラジカル制御形特殊変性シリコン樹脂 ●●● ●●● ●●●
基礎巾木専用塗料

- ビーズコート基礎用P** ペイントタイプ
- ビーズコート基礎用S** セラミック配合細骨タイプ

ハスの葉構造を応用した超撥水性能



ハスの葉の上では、雨水や露はビーズのような球状の水滴となって落ちて行きます。このハスの葉構造の原理を応用し、表面に微細な凹凸を施したビーズコートは、泥汚れや雨筋、水濡れによるかびや藻の発生を抑制し、塗膜の美観を長期にわたり保ちます。

「ハスの葉効果」は、雨水に含まれた汚染物質を寄せ付けないだけではなく、埃や砂塵を水滴に絡め取る「自浄作用」を発揮します。劣化しにくく汚れにくいビーズコートシリーズは、メンテナンスコストの低減にも貢献します。

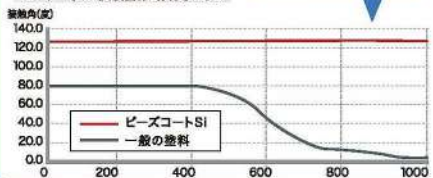
ラジカル制御で耐候性がさらに向上

ビーズコートF・Si・BIOは、ふっ素樹脂・シリコン樹脂と当社独自のラジカル制御技術により、塗膜は耐候性に優れ、長期にわたって撥水性を維持します。



促進耐候性試験での撥水性評価 ●●● ●●● ●●●

デュパネル光コントロールウェザーメーター（スガ試験機株式会社）による



※その他ビーズコートシリーズ製品にも同様の効果が認められます。

<https://www.suzukafine.co.jp>



iPad / iPhone用簡易カラーシミュレーションアプリ

i Color Paint



スズカファイン株式会社

営業本部 〒510-0101 三重県四日市市桶町小倉1058-4 ☎059-397-2187 FAX 059-397-6191
研究開発本部 〒510-0851 三重県四日市市塩浜町1 ☎059-346-1116 FAX 059-346-4585

札幌支店 ☎0133-60-6311 東京支店 ☎03-5661-2211 名古屋支店 ☎052-411-1255
大阪支店 ☎072-862-1601 広島支店 ☎082-277-1116 四国支店 ☎0877-24-4621
九州支店 ☎092-938-0071

取扱店

53

URL <https://www.suzukafine.co.jp/>

22/03